



Oude Buisse Heide

DE NATUUR IN...

Wandelaars zijn welkom op wegen en paden van zonsopgang tot zonsondergang. Geniet van Wallsteijn en omgeving.

Waar eens een uitgestrekt veenmoeras lag, bevinden zich nu heide, bos, akkers en weilanden met houtwallen. Landhuizen met lieflijke theekoepels zorgen voor een statig tintje. Ontdek de vele gezichten van de Oude Buisse Heide en omgeving.

De landgoederen Oude Buisse Heide, Wallsteijn en De Moeren in Zundert ontstonden na het afgraven van het hoogveen. Tot halverwege de achttiende eeuw werd het turf via volgeladen platbodems over de turfvaart naar de haven vervoerd. Na deze ontginning waren land- en bosbouw belangrijke inkomstenbronnen voor de landgoed-eigenaren.

Oude Buisse Heide

Op de Oude Buisse Heide bracht schrijfster en politica Henriëtte Roland Holst haar zomers door. Hier schreef ze de meeste van haar boeken en ontving ze beroemde schrijvers en politici. In de theekoepel dronk ze geregeld haar thee. Haar gasten ontving Henriëtte in de zogenaamde Herenkamer. Deze kamer is door Natuurmonumenten gerestaureerd. Met de komst van kunstmest is veel heide ontgonnen tot landbouwgrond. Dankzij het beheer door Natuurmonumenten zijn de levendbarende hagedis, insecten en planten behouden.

De Reten

Ooit vormden de Oude Buisse Heide, De Moeren en de tussenliggende De Reten één groot heidegebied. Natuurmonumenten maakt van de landbouwgronden in De Reten weer heide en herstelt daarmee de verbinding tussen de natuurgebieden. Daarvan profiteren de gladde slang en vlinders zoals het heideblauwtje.

Wandelen

Natuurmonumenten heeft hier 7 wandelroutes gemarkeerd. De blauwe 'Koepelroute' van 12 km gaat over alle landgoederen en komt langs een theekoepel en twee jachtkoepels. De gele 'Dal van de Turfvaart'-route is 4 km lang, waarbij u door een afwisselend landschap wandelt en de Turfvaart oversteekt. Voor wie het wandelen wil combineren met poëzie is er de 'Gedichtenroute van Henriëtte Roland Holst' van 5 km. Het oude pad vanuit de Oude Buisse Heide en Wallsteijn naar de kerk in Achtsmaal is door Natuurmonumenten hersteld en heet de groene 'Kerkepadroute', een wandeling van 3,5 km. Op de Moeren is de witte 'Rondelenroute' uitgezet van 2,7 km. Een rondje is een soort bosrotonde waar meerdere lanen samenkomen en waar gespeeld is met perspectief en licht en donker. De paarse 'Wallsteijnroute' van 2,5 km loopt o.a. langs een optische laan, de spiegelvijver en de slingervijver van Wallsteijn. De korte, blauwe 'Atelierroute' van 0,5 km leidt u naar het voormalige atelier van beeldend kunstenaar Richard (Rik) Roland Holst. Rik was de man van Henriëtte Roland Holst. Natuurmonumenten werkt samen met Landgoed De Moeren. De blauwe route loopt over grond van zowel Landgoed De Moeren als Natuurmonumenten. Kijk voor wandelknooppunten op www.routebureauabrant.nl.

Fietsen

Het fietsroutenetwerk van De Baronie komt langs de landgoederen. Kijk voor de fietsknooppunten op www.routebureauabrant.nl.

Honden

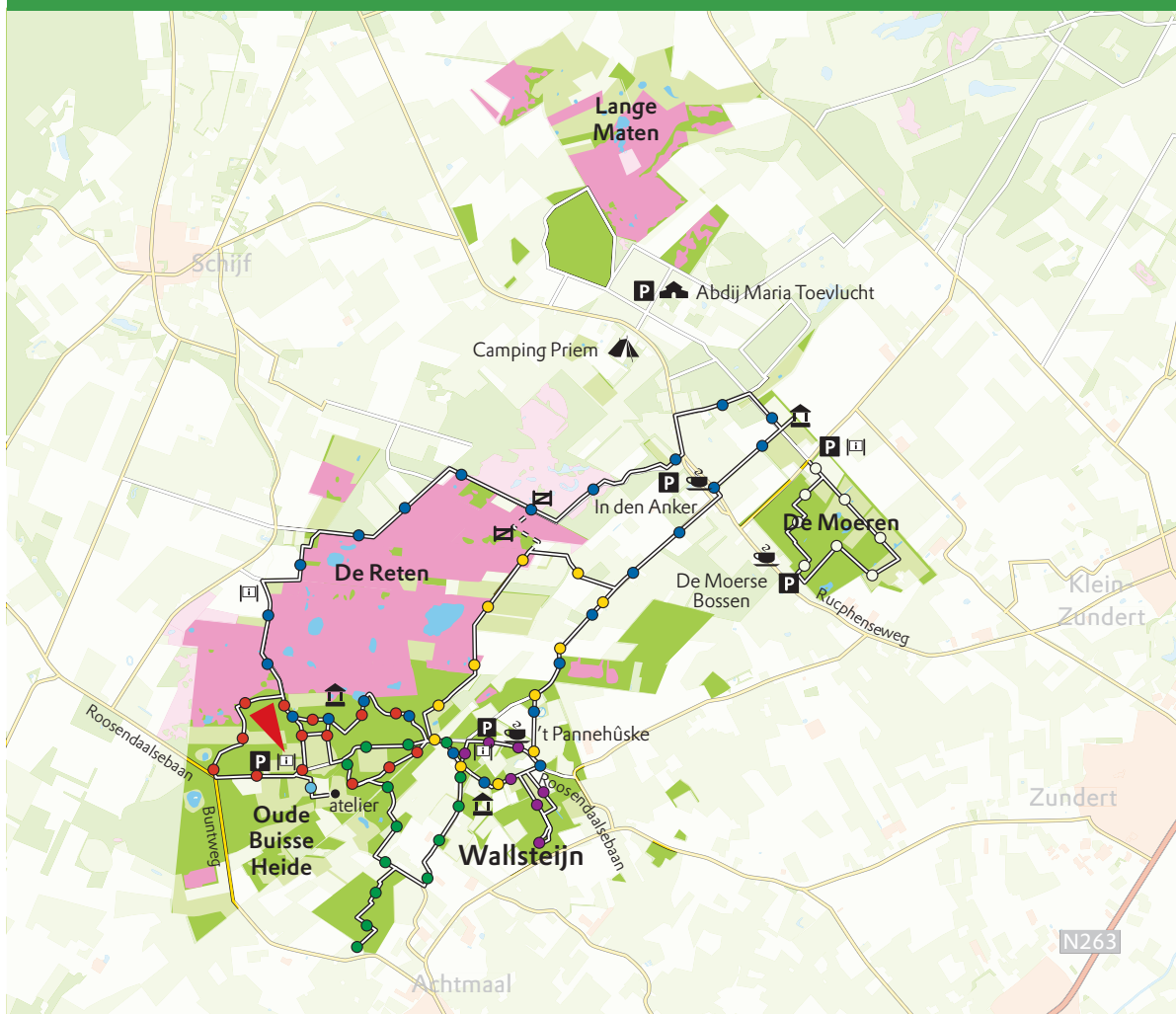
Honden zijn welkom, mits aangelijnd. Dit voor de rust van de dieren en andere wandelaars.

Excursies

Natuurmonumenten organiseert ieder jaar excursies op de Oude Buisse Heide en aangrenzende landgoederen. Kijk voor meer informatie of data en reservering op www.natuurmonumenten.nl of bel met het bezoekerscentrum van Natuurmonumenten in Brabant T (013) 523 18 00.

Natuurmonumenten werkt aan een open en groen Nederland. Daarom verwerven en beheren we natuurgebieden als de Oude Buisse Heide. Inmiddels beheren we vele honderden gebieden. Uw steun is daarbij hard nodig. Doe mee. Dan kunnen we blijven genieten van de natuur. Het kan al vanaf enkele euro's per maand! Ga naar www.natuurmonumenten.nl

Natuurmonumenten. Als je van Nederland houdt.



HET GEBIED IN KAART

Grondgebruik	Verkeer	Recreatieve paden
<ul style="list-style-type: none"> Bos Akker/weiland Heide Water Bebouwing 	<ul style="list-style-type: none"> Autoweg Regionale/verharde weg Onverharde weg 	<ul style="list-style-type: none"> P Parkeerplaats ☕ Horeca ☰ (Thee)koepel ⛺ Camping ⛪ Abdij ⚡ Draaihek ▶ Hier staat u
		<ul style="list-style-type: none"> Koepelroute, 12 km 'Dal van de Turfvaart'-route, 4 km Gedichtenroute Henriëtte Roland Holst, 5 km ○ Rondelenroute, 2,7 km Kerkepadroute, 3,5 km Wallsteijnroute, 2,5 km Atelierroute, 0,5 km