




Natuurgebied

Bergherbos

Bezoekersinformatie

MEER →

 [Lage Eltenseweg 3, 7036 AA Loerbeek \(GD\).](#)
[0575 55 55 60](#)

 [Toon gebiedskaart](#)



Heuvelachtig bos met een gouden rand

De hoogteverschillen van het Bergherbos vind ik nog iedere dag heel bijzonder. Bossen op de stuwwal met daaromheen glooiende akkers, een bijna buitenlands plaatje. Dat ervaar je helemaal op de uitkijktoren op de Hulzenberg. Hier kijk je tot in Duitsland, over dichte bossen en akkers met graan, de gouden rand van het Bergherbos. Deze akkers bebouwt Natuurmonumenten op biologische wijze en ze zijn daardoor rijk aan akkerkruiden en insecten. Door de akkerranden in te zaaien met planten met olierijke zaden, vinden veel dieren er ook in de winter nog voedsel.



Erwin Grob

Boswachter van dit gebied

Over het gebied ↓

Meer over Bergherbos

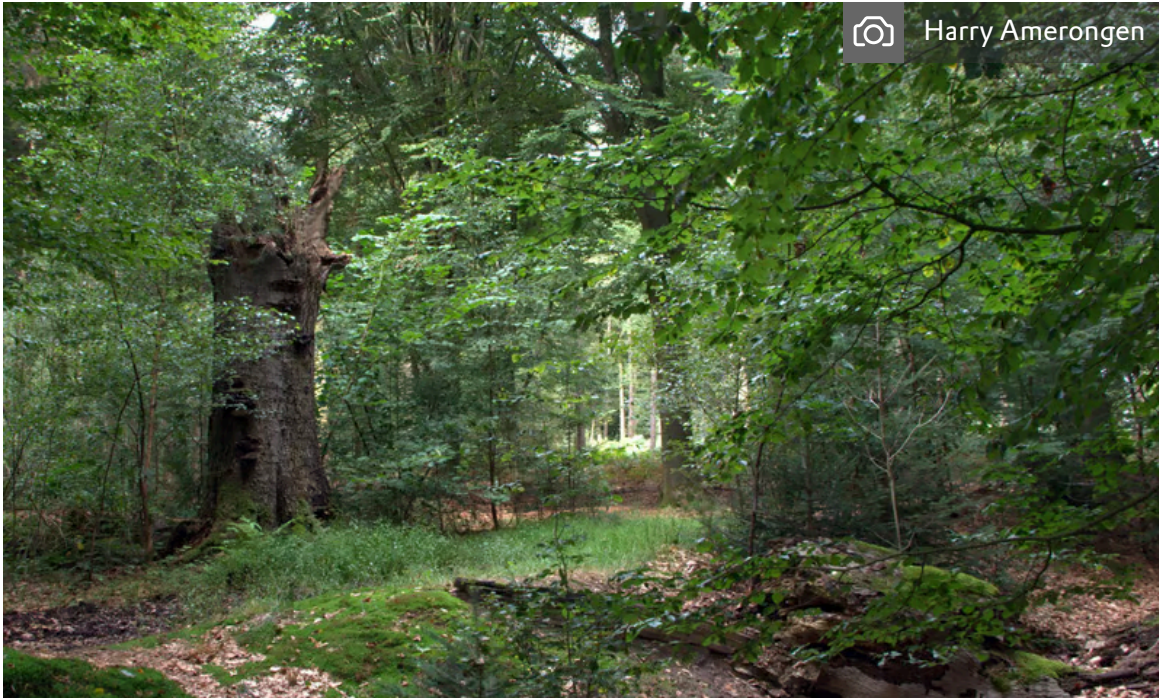
- [Over het gebied](#) >
- [Uitgelicht](#) >
- [Bezoekersinformatie](#) >
- [Nieuws](#) >
- [Routes](#) >
- [Agenda](#) >

Over het gebied

Het Bergherbos in Gelderland strekt zich uit over de hellingen van de stuwwal van Montferland. Dat levert soms pittige wandelroutes op, maar ook prachtige vergezichten en verrassende doorkijkjes. Zo kijk je vanaf uitkijktoren Hulzenberg uit over het gemengde en afwisselende bos met een gouden akkerrand eromheen. Boswachters van Natuurmonumenten zorgen er voor de natuur. Een oostelijk deel van het Bergherbos is eigendom van Stichting Huis Bergh.

Bos vol leven

Natuurmonumenten beheert het Bergherbos met zorg, sinds 1985. We streven naar gevarieerde bossen. Gevarieerd in de zin van leeftijd, soorten, en structuur. Ook is voldoende dood hout belangrijk voor schimmels, insecten en vogels. Schuwe dieren die hier alle rust kunnen leven zijn bijvoorbeeld boommarters, dassen en wespeneeën. En met een beetje geluk zie je een ree, hoor je spechten tikken of fladderen er vlinders om je heen langs de kruidenrijke bospaden.



Gouden rand

Rondom het Bergherbos liggen biologische akkers. Een groots aaneengesloten areaal, waarvan Natuurmonumenten 160 hectare in eigen beheer heeft. We doen er alles aan om de biodiversiteit op de akkers hoog te houden. We hebben speciale flora-akkers voor de planten. Tussen de gouden korenaren blinken knalrode klaprozen en hemelsblauwe korenbloemen. De speciale fauna akkers trekken veel vogels en andere dieren. Hier hoor je het mooie lied van de geelgors en scharrelen patrijzen langs de akkerranden. In de winter doen grote zwermen (akker)vogels zich tegoed in de ingezaaide akkerranden.



Bewogen historie

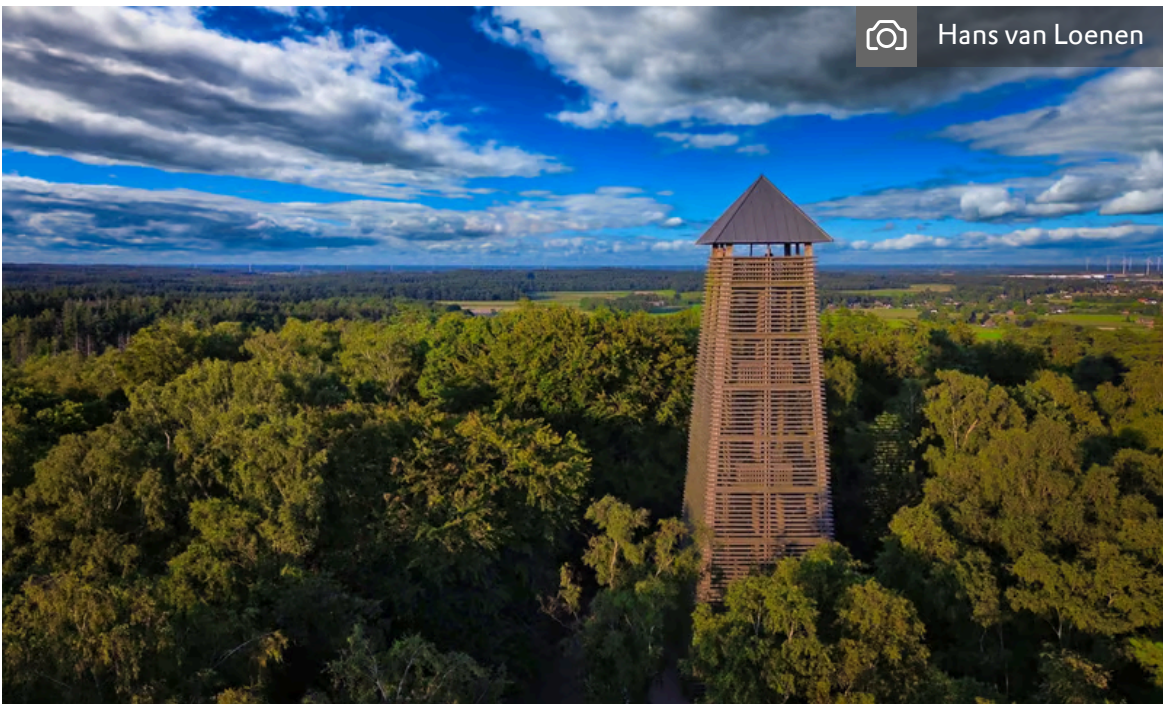
In het Bergherbos zijn sporen te vinden uit beide Wereldoorlogen. Zoals de bomkraters, bunkers en loopgraven. Een deel van het Bergherbos lag tijdens de WO1 op Duits grondgebied. De Duitse loopgraven zijn door Natuurmonumenten weer beleefbaar gemaakt [[/natuurgebieden/bergherbos/monument/militaire-relicten-in-het-bergherbos](#)].

Beleef het Bergherbos zelf

Wandelen, fietsen, mountainbiken, paardrijden, spelen of vakantie vieren, op het terras zitten. Het kan allemaal in het Bergherbos. Alles op een rij:

- Vanaf uitkijktoren Hulzenberg en uitkijkpunt De Kale Jacob kijk je bij goed weer kilometers ver. De uitkijktoren is ook een goede plek om roofvogels te spotten.
- In het gebied liggen gemarkeerde wandelroutes [[/routes](#)] langs de mooiste bosranden, heideveldjes en akkers. Combineer je de routes dan kun je nog langer wandelen.
- Voor mountainbikers ligt er een speciale route met veel hoogteverschillen (vergunning [[/mtb/dagpas](#)] verplicht).
- Ruiters en menners kunnen hier [<https://www.ruiterenenmennen.nl>] hun eigen route uitstippelen. Ook voor hen is een vergunning [[/paardrijden/ruiterlabel](#)] verplicht.
- In de Speelnatuur van OERRR [[/kinderen/speelnatuur/speelnatuur-van-oerrr-bergherbos-in-gelderland](#)] kunnen jonge en oudere kinderen klimmen, klauteren, hutten bouwen met water spelen en nog veel meer.
- Bij uitspanning 't Peeske [<https://www.peeske.nl/>] vind je horeca en een fraai gelegen camping

TIP: bij 't Peeske ligt een bron. Hier sijpelt al honderden jaren zuiver water uit de bodem. Dit is letterlijk ook een bron van leven in dit afwisselende bos.



OERRR Speelnatuur

Kom klimmen, klauteren en lekker ravotten! In de speelnatuur van het Bergherbos zijn er klim- en klautertoestellen, een verschuifwiel op kinderformaat, een speel-matje en een groot huttenbouw-bos.

Kom klimmen, klauteren en lekker ravotten! →



Bergherbos

De mooiste routes

- Eten en drinken (2) >
- Hardlopen (1) >
- Mountainbiken (1) >
- Wandelen (2) >
- Speciaal voor kinderen (1) >
- Op pad met kinderen (1) >

WANDLEN

Wandelroute Bergherbos in Beek, vlak bij Doetinchem

Maak een echte boswandeling afgewisseld met mooie uitzichten over glooiende akkers in het Bergherbos ten zuiden van Doetinchem.

[Bekijk de route →](#)

 6.3 km

WANDELEN

Buggyroute van OERRR in het Bergherbos

Een korte wandeling over het halfverharde rolstoelpad, dus de buggy kan mee! Voor de iets oudere broertjes en zusjes zijn er onderweg leuke opdrachten van OERRR.

[Bekijk de route →](#)

 2 km

[Bekijk meer routes →](#)

Bergherbos

Agenda



 zat 11 jul

DIEREN SPOTTEN

Speuren naar wild: op zoek naar reeën in het Bergherbos

Nog 16 plekken beschikbaar!

Speur samen met de boswachter naar reeën in het Bergherbos. Tijdens deze avondwandeling vertelt de boswachter boeiende verhalen over de reeën die hier leven.



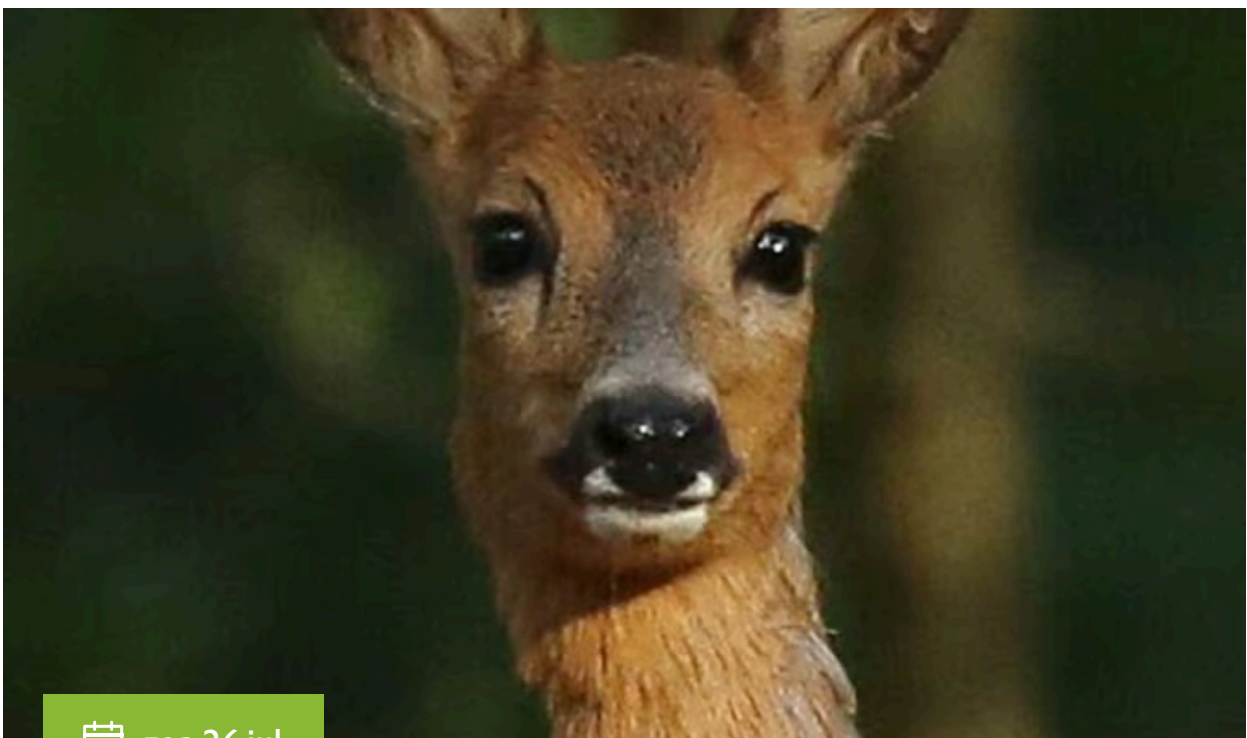
 **zat 18 jul**

DIEREN SPOTTEN

Speuren naar wild: op zoek naar reeën in het Bergherbos

Nog 18 plekken beschikbaar!

Speur samen met de boswachter naar reeën in het Bergherbos. Tijdens deze avondwandeling vertelt de boswachter boeiende verhalen over de reeën die hier leven.



 **zon 26 jul**

DIEREN SPOTTEN

OERRR Wildspotten Bergherbos

Nog 18 plekken beschikbaar!

OERRR Wildspotten met de boswachter in het Bergherbos

[Bekijk agenda](#) →

Bezoekersinformatie

Bereikbaarheid

Beheerkantoor Montferland

📍 [Lage Eltenseweg 3, 7036 AA Loerbeek \(GD\)](#)

☎ [0575 55 55 60](#)

📍 [Rechtstreeks](#)

Toegankelijkheid



Geschikt voor rolstoel

De route 't Ommetje, 2 km lang met begin- en eindpunt bij 't Peeske, is halfverhard en geschikt voor mensen met een beperking. In verband met de natuurlijke helling van dit gebied wordt wel aangeraden om met een begeleider op pad te gaan.



Geschikt voor rolstoel

Bij Uitspanning 't Peeske is een aangepast toilet. Dit is buitenom bereikbaar.

Huisregels



Wandelen op wegen en paden



Mountainbiken met vignet op aangewezen paden



Houd je aan de gedragscode voor mountainbiken in de natuur



Paardrijden met ruiterslabel op aangewezen paden



Groepsactiviteiten, evenementen en professioneel gebruik alleen na toestemming

Wil je een (sport)activiteit organiseren met meer dan 20 personen of organiseer je een betaalde activiteit in dit gebied, dan dien je van tevoren toestemming aan te vragen bij Natuurmonumenten. Meer info en aanvraagformulier [[/contact/toestemming](#)].



Honden mogen mee mits aangelijnd, op de paden



Honden mogen alleen los op aangegeven locaties

Praktisch



Bergherbos, Uitspanning 't Peeske → [[/](#)]

📍 Peeskesweg 12 [<https://maps.google.com/?q=51.9023,6.19811>], 7037 CH Beek

T: 0316 - 53 28 04 [<tel:0316-532804>] ✉ info@peeske.nl

[<mailto:info@peeske.nl>]



Montferland, Landal Stroombroek → [<https://www.landal.nl/parken/stroombroek>]

📍 Landweerswal 2 [<https://maps.google.com/?q=51.9257,6.25493>], 7047 CE Braamt

T: 0314 399 800 [<tel:0314399800>]

Verkennen



Bergherbos, Uitkijktoren Hulzenberg → [[/](#)]

📍 Toon op kaart [<https://maps.google.com/?q=51.884008060511,6.2022650241852>]



Bergherbos, Speelnatuur van OERRR → [[/](#)]

📍 Peeskesweg 12 [<https://maps.google.com/?q=51.9021794,6.1981783>], 7037 CH Beek Gem Montferland



Bergherbos, Vogelkijkpunt Kustersland → [[/](#)]

📍 Toon op kaart [<https://maps.google.com/?q=51.900532805267,6.2380483305583>]

27 MEI 2026 | BO WEIJERS

Nieuwe excursie laat bezoekers kennismaken markante bomen Bergherbos

Afgelopen weekend vond voor het eerst de excursie "Markante bomen van het Bergherbos" plaats. Tijdens deze bijzondere wandeling namen deelnemers een kijkje in de rijke geschiedenis van het Bergherbos en maakten zij kennis met indrukwekkende bomen die al generaties lang onderdeel zijn van het landschap.

[Lees meer →](#)

13 MEI 2026 | BO WEIJERS

Succesvolle toename zeldzame akkerplanten rond Bergherbos

Zeldzame akkerplanten maken een opmars rond het Bergherbos in Montferland dankzij natuurinclusief akkerbeheer en samenwerking met lokale boeren.

[Lees meer →](#)

02 DECEMBER 2025 | BO WEIJERS

Werkzaamheden aan reptielencorridor Bergherbos in volle gang

In het Bergherbos wordt momenteel hard gewerkt aan het verbeteren van de reptielencorridor. Vrijwilligers zijn intensief bezig met het jaarlijkse maaierwerk in het gebied: ruim 30 hectare bestaande heide én verbindingzones over een lengte van meer dan zes kilometer. Een flinke klus, maar een belangrijke stap voor de natuur!

[Lees meer →](#)

[Meer nieuws →](#)

Direct naar

[Tips](#)



Speelnatuur



Vrijwilligersvacatures



Bergherbos

Wat wij hier doen

Ruimte voor reptielen

Natuurmonumenten zorgt voor een steeds natuurlijker Bergherbos. Dwars door het gebied loopt een zogenaamde reptielencorridor – een open, zonnige strook die heideveldjes met elkaar verbindt. Gunstig voor dieren zoals de zandhagedis, hazelworm en gladde slang. Vrijwilligers houden de corridor open.

Help mee → [\[/word-nu-lid\]](#)