

Wandelen ★★★★★

# Boomweideroute Dal van Ruiten A, vlak bij Vlagtwedde

 3.5 km

De wandelroute loopt in het Dal van Ruiten A langs de beek De Ruiten A en door prachtige weides omzoomt door hier en daar een houtwal. Voor of na het wandelen, kun je bij Gasterij Natuurlijk Smeerling wat drinken.

De Ruiten A is een verrassend smalle beek die zich door een parkachtig landschap slingert. Na ontginning van de hoogvenen is het gebied lange tijd voor landbouw in gebruik geweest. Verspreid in het landschap liggen essen en boomweiden waarin Lakenvelders grazen.



## Bezoekersinformatie

### Bereikbaarheid

### Parkeerplaats Gasterij Natuurlijk Smeerling

 Met de auto 

A28 (Groningen-Assen-Hoogeveen), afslag Veendam. Volg de N33 naar Veendam. Ga in Veendam rechts (N366). Rijd door de Pekela's richting Stadskanaal. Sla bij Alteveer linksaf richting Vlagtwedde. Tussen Onstwedde en Vlagtwedde ligt Smeerling.


 Met het openbaar vervoer 

Vanaf NS-station Groningen neem je de trein naar Winschoten. Vandaaruit verder met busnummer 14 naar Smeerling, Onstwedde. Bushalte: Smeerling.

### Praktisch



Gasterij Natuurlijk Smeerling

 Smeerling 15 [<https://maps.google.com/?q=53.0263,7.08103>], 9591 TX Onstwedde

## De route

 Startpunt De verkorte route

Sla voor de korte wandelroute hier rechtsaf en volg de ongenummerde paaltjes tot je bij de verharde weg uitkomt. Sla hier rechtsaf, nu zit je weer op 'grote' route.



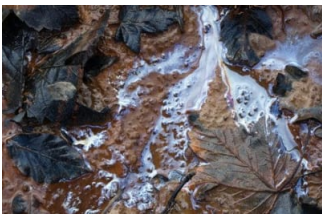
## 2 Metbroekbos

Lange tijd werden de bomen van het Metbroekbos door de buurtbewoners gebruikt voor van alles en nog wat. Na de novemberstorm van 1972 laat Natuurmonumenten de natuur haar gang gaan in het Metbroekbos. Als een boom sterft blijft hij gewoon staan. Spechten en holenduiven broeden in zo'n dode boom. Als de boom omvalt, zullen mossen, insecten en paddenstoelen het dode hout blijven gebruiken. De insecten trekken weer vogels aan. Kortom: de natuur wordt veel rijker als de dode bomen in het bos achterblijven.



## 3 Water met ijzer

Het kleine beekje dat je hier passeert, watert af in de Ruiten A. Het water van het beekje is bruin gekleurd omdat er ijzer in zit. Het is kwelwater. Dit water komt uit de bodem naar boven; onderweg lossen er allerlei mineralen in op. Ijzer is één van die mineralen. Kwelwater is, ondanks de bruine kleur erg schoon. Daarom kunnen hier bijzondere planten zoals de egelboterbloem en een aantal soorten zegges voorkomen.



## 4 Eiken en beuken

Links van dit pad staan voornamelijk beuken, terwijl rechts eiken staan. Dit geeft ons mooi de gelegenheid om verschillen te zien tussen een eikenbos en een beukenbos. Onder de eiken zijn struiken te zien als lijsterbes, hazelaar, hulst en vuilboom. Van de beuken krijgen deze struiken nauwelijks een kans. De beuken vormen al vroeg in het voorjaar een bijna lichtdicht bladerdak. Struiken krijgen zo onvoldoende licht om te kunnen groeien. Toch is de bosbodem onder de beuken niet helemaal kaal. In het voorjaar zijn bijvoorbeeld prachtig bloeiende bosanemonen en lelietjes-van-dalen te zien.



## 5 Bodemreliëf hersteld

In 1991 verschenen hier op de akkers van het Eemboerveld kranen die hoogtes en laagtes maakten in de bodem. Met deze ingreep is het reliëf hersteld dat hier zo'n honderd jaar geleden ook aanwezig was: er was toen een nat en golvend heidegebied met plassen in de lagere delen. Nu het bodemreliëf weer hersteld is, lijkt het wel of het nooit anders is geweest. Wilgen en zwarte elzen nemen weer bezit van de oevers. Geen van deze planten is gezaaid of geplant. Ze zijn allemaal spontaan opgekomen.



## 6 Lakenvelders

Rechts van de weg is een kleinschalig landschap te zien met stukjes bos, houtwallen en bomenrijen. In dit gebied hadden wel vijftien boeren een stukje weiland. In 1976 zijn alle hekwerken van prikkeldraad verwijderd waardoor één grote, aaneengesloten weide is ontstaan, met daarin nog wel bomen, houtwallen en drinkdobbes. Een drinkdobbe is een natuurlijke poel zonder aanvoer of afvoer waaruit vroeger werd gedronken door mensen en vee. Deze enorme en afwisselende weide wordt begraasd door Lakenvelders. Deze koeien hebben hier veel ruimte, want per twee hectare loopt één koe. Hierdoor kunnen de dieren gaan en staan waar ze willen, ze kunnen kiezen wat ze het lekkerst vinden. Waar de dieren gemakkelijk kunnen komen, wordt doorgaans veel gegraasd, terwijl andere, vaak lage delen, lange tijd niet door de Lakenvelders worden bezocht. Zo ontstaat een mooie variatie in begroeiing. Het gegraas van de koeien zorgt er bovendien voor dat het weidegebied verschaalt. Op de natte plekken groeien meestal veel verschillende plantensoorten, zoals dotterbloem en pinksterbloem. Op de wat drogere delen vestigen zich planten als meidoorn en sleedoorn.



## 7 Gasterij Natuurlijk Smeerling

Het start- en tevens eindpunt van de route is de Gasterij Natuurlijk Smeerling. Geniet hier van een heerlijk kopje koffie of thee met Groninger arretjescake of een lekker sapje. De Gasterij zit in één van de acht verspreid liggende oude Saksische boerderijen. De prachtig gerestaureerde boerderijen hebben samen de status van beschermd dorpsgezicht.



