


Natuurgebied

Welkom in Dal van de Ruiten Aa

Bezoekersinformatie

MEER →

 [Smeerling 15, 9591 TX Onstwedde \(GR\)](#)

 [Toon gebiedskaart](#)



Welkom in Dal van de Ruiten Aa

Wandelen in het Dal van de Ruiten Aa is alsof je de natuur van 'vroeger' beleeft. Langs de meanderende beek en de weilanden kun je in het voorjaar genieten van een grote bloemenrijkdom. Kom Oost-Groningen ontdekken!



Jeroen Kuipers

Boswachter van dit gebied

Over het gebied ↓

Meer over Welkom in Dal van de Ruiten Aa

Over het gebied >

Uitgelicht >

Bezoekersinformatie >

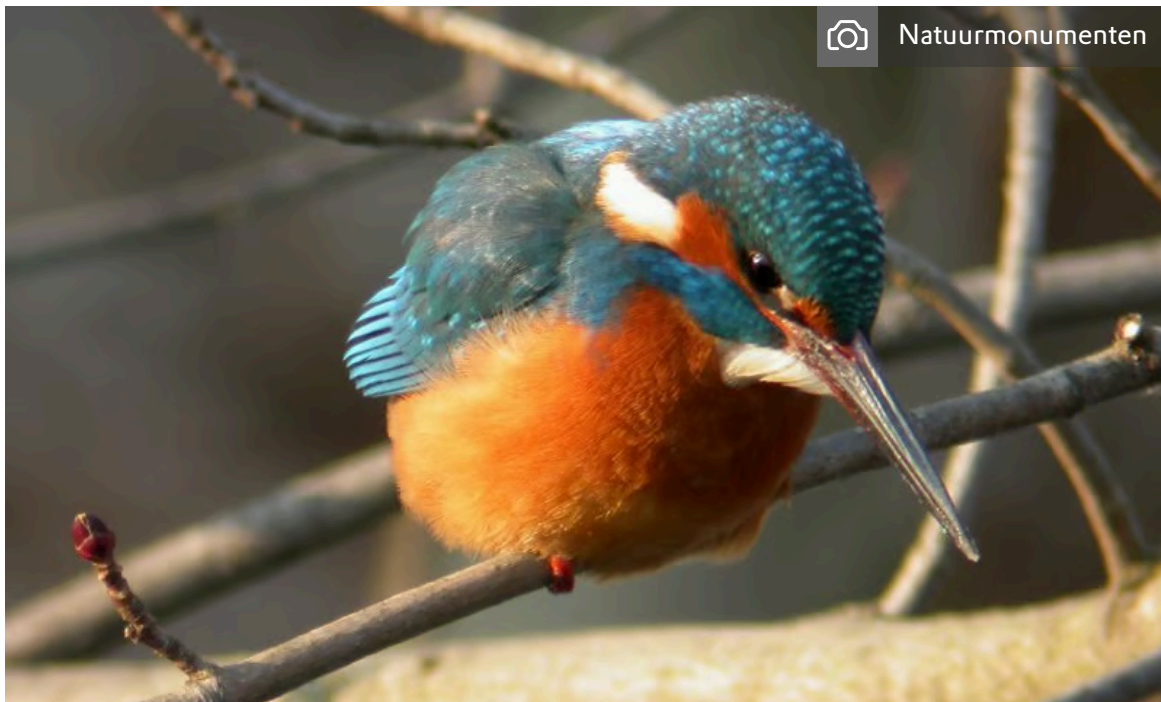
Routes >

Agenda >

Over het gebied

Bijzondere natuur

In het Dal van de Ruiten Aa liggen twee bijzondere natuurgebieden; het Liefstingsbroek en het Metbroekbos. Het Liefstingsbroek is één van de oudste bossen van Nederland. Op aanvraag organiseert Natuurmonumenten excursies naar in dit prachtige natuurgebied.



Wandelen

In het Dal van de Ruiten Aa kun je heerlijk wandelen. Natuurmonumenten heeft er een aantal wandelroutes uitgezet, waar je lekker kunt struinen langs de beek en onderweg Lakenvelders tegen komt, een runderras dat typisch is voor deze streek. De routes gaan verder langs heide, akkers en door bos. Voor een uitgebreider wandelnetwerk in de omgeving kan je kijken op de site van wandelen in Westerwolde [<https://www.wandeleninwesterwolde.nl/>].

Activiteiten en excursies

- Wil je wel eens op pad samen met de boswachter? Kijk dan in de agenda [https://www.natuurmonumenten.nl/agenda?page=1&locatie=N_895] voor de geplande activiteiten en/of excursies.
- Wil je liever met een groep collega's, vrienden of als familie-uitje op pad met de boswachter? Kijk dan hier voor meer informatie [[/natuurgebieden/dal-van-de-ruiten-aa/excursie-op-aanvraag-dal-van-de-ruiten-aa](#)].

Paardrijden

In Westerwolde is een uitgebreid routenetwerk aangelegd voor ruiters en menners. Dit netwerk heeft ook een verbinding met Duitsland en de Hondsrug in Drenthe. Op de Hondsrug waren al talrijke routes, maar in Westerwolde nog niet. Een speciaal project 'sprong over het veen' heeft ertoe geleid dat samen met ondernemers en paardenliefhebbers prachtige routes in Westerwolde zijn gerealiseerd.

Kanoën

Beleef de Ruiten Aa eens vanaf een andere kant; het water. Al fietsend en kanoënd het Dal van de Ruiten Aa verkennen. Je kunt uit diverse trajecten en afstanden kiezen. Zodra je de kano aan de wal legt, staat er een fiets voor je klaar om naar het startpunt terug te keren.

Activiteiten

- Wandelen
- Fietsen
- Kanoën

Bekijk ook onze andere wandelroutes [/[routes?page=1&locatie=G_ChIjp8xitlYyyEcR3Mim-YZQS8s&straal=25](#)] in de provincie Groningen.

Groepsexcursies op aanvraag

Wilt het leuk om samen met familie, vrienden of collega's op pad te gaan met de boswachter? Op de pagina krijg je meer informatie over de mogelijkheden om te zijn in het prachtige gebied van de Ruiten Aa.

[Excursie aanvragen](#) →

Welkom in Dal van de Ruiten Aa

De mooiste routes

[Eten en drinken \(1\)](#) >

[Geschikt voor rolstoel \(1\)](#) >

[Wandelen \(3\)](#) >

[Speciaal voor kinderen \(1\)](#) >

[Op pad met kinderen \(2\)](#) >

WANDELEN

Boomweideroute Dal van Ruiten Aa

De wandelroute loopt in het Dal van Ruiten Aa langs de beek De Ruiten Aa en door prachtige weides omzoomt door hier en daar een houtwal. Voor of na het wandelen, kun je bij Gasterij Natuurlijk Smeerling wat drinken.

[Bekijk de route](#) →

 3.5 km

WANDELEN

Wandelroute NNN Dal van de Ruiten Aa

In het Dal van de Ruiten Aa geven we de natuur lokaal een stem. Deze route laat zien hoe het NNN natuur verbindt en waarom afmaken van het netwerk nodig is.

[Bekijk de route](#) →

Welkom in Dal van de Ruiten Aa

Agenda



 zon 26 apr

OP PAD MET KINDEREN

OERRR - Bomenexpeditie met de boswachter

Nog 12 plekken beschikbaar!

Welke bomen staan er allemaal in het Metbroekbos? Ga mee op pad met de boswachter en ontdek welke bomen er allemaal zijn en wat ze doen.



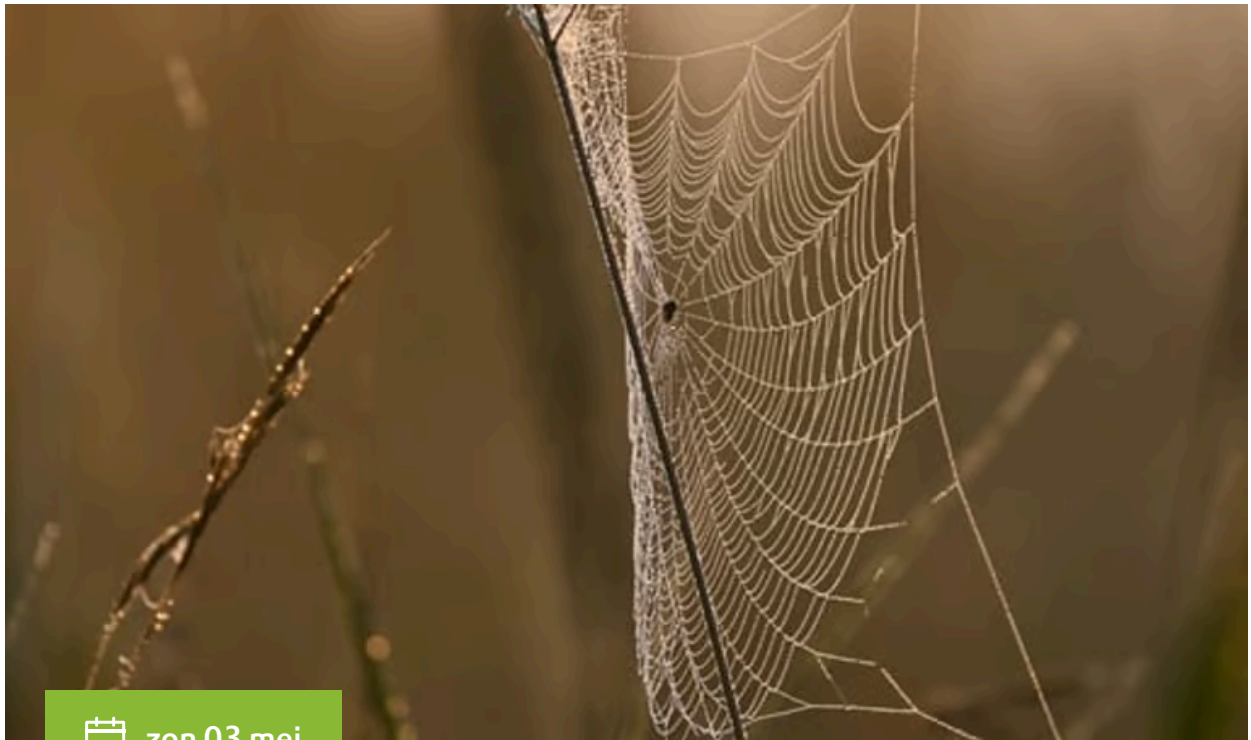
📅 zat 02 mei

SPECIAAL VOOR KINDEREN

OERRR Waterbeestjes zoeken bij Smeerling

Nog 9 plekken beschikbaar!

Ga mee op ontdekkingsstocht langs de waterkant en ontdek welke kleine dieren hier leven.



📅 zon 03 mei

WANDELEN

Vroege vogels rondom Smeerling

Nog 14 plekken beschikbaar!

Ben jij een echte early bird? Ga dan mee op pad met de boswachter en ervaar hoe het Dal van de Ruiten Aa ontwaakt.

[Bekijk agenda](#) →

Bezoekersinformatie

Bereikbaarheid

Parkeerplaats Gasterij Natuurlijk Smeerling

📍 [Smeerling 15, 9591 TX Onstwedde \(GR\)](#).

📍 [Rechtstreeks](#)

Huisregels



Vliegen met drones niet toegestaan

Vliegen met drones schaadt de natuur en is daarom ongewenst in onze gebieden. Boven beschermde natuur (Natura2000-gebieden) zijn drones sowieso niet toegestaan. Lees hier meer

[\[/natuurgebieden/gebiedsregels/drones\]](#).

Praktisch



[Dal van de Ruiten Aa, Gasterij Natuurlijk Smeerling](#) → [\[/\]](#)

📍 [Smeerling 15 \[https://maps.google.com/?q=53.024409387622,7.0807603122684\]](https://maps.google.com/?q=53.024409387622,7.0807603122684),
9591 TX Onstwedde

Extra informatie



Honden welkom, mits aangelijnd



Geschikt voor rolstoel

Toegankelijk voor rolstoelgebruikers met begeleiding. er zijn geen onneembare barrières, maar sommige paden zijn smal en drassig.

Direct naar

Tips >

Vergaderlocaties >
