



6 km - 2 uur
Geuldal



Natuurmonumenten

Dwars door het Geuldal

Maak een wandeling dwars door het Geuldal en over de hellingen, geniet van hoogteverschillen en de variatie aan natuur en cultuur in dit markante heuvellandschap.

Praktische informatie



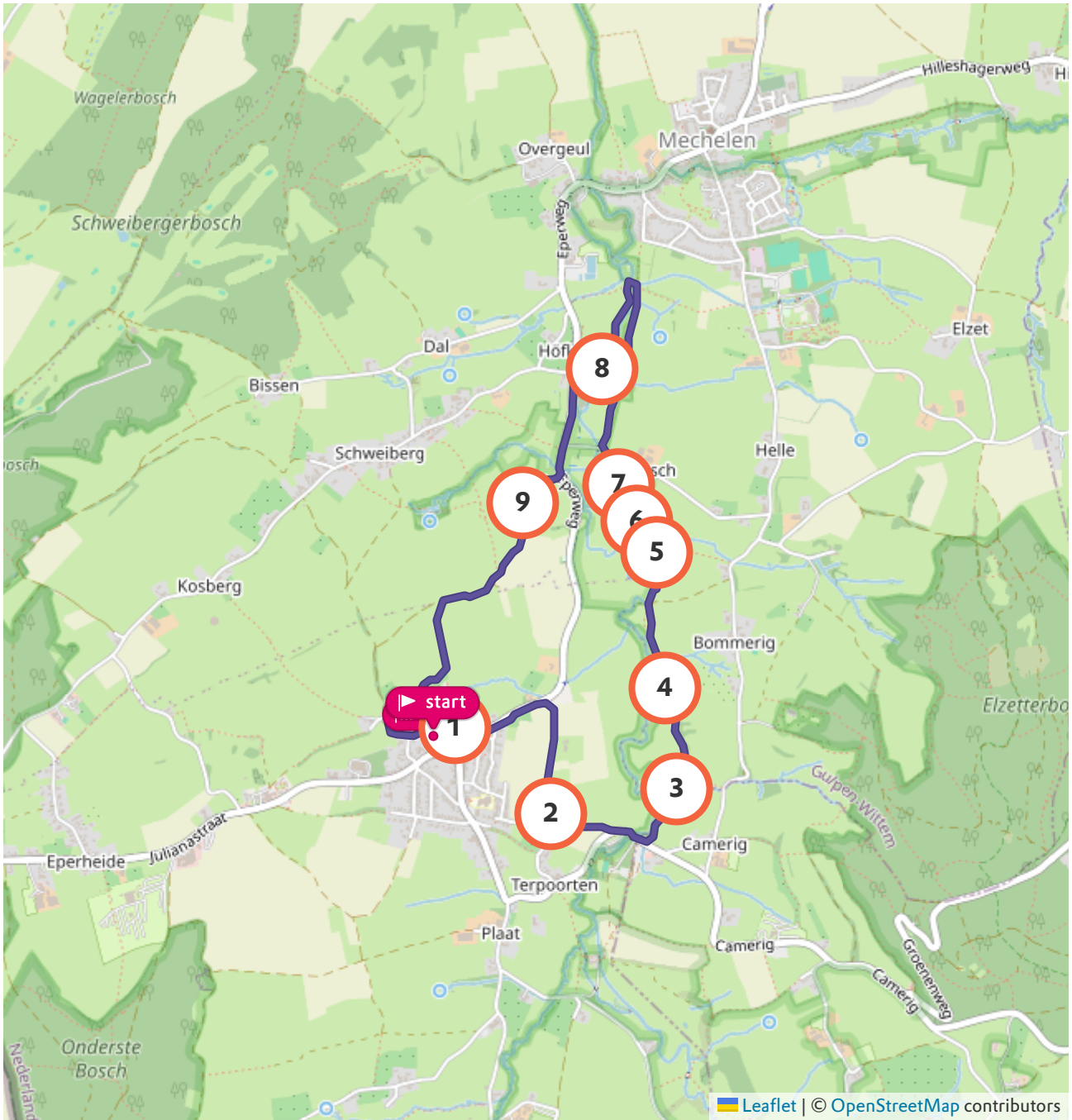
Honden mogen mee mits
aangelijnd, op de paden

Waar kun je starten

Epen, parkeerplaats P1



Kapelaan
Houbenstraat, 6285
AB Epen (LB)





1 Epen: hart van het Bovenste Geuldal



Over een paar honderd meter wandelen we het dorpje Epen uit, het Geuldal in. Maar eerst kom je nog langs de kerk van Epen. Net als bij veel plaatsen, vormde de kerk de oudste plek waar het dorp omheen is gebouwd. De onderkant van de kerk is opgetrokken uit zandsteen uit het carboontijdperk (300 miljoen jaar geleden). Die zandsteen werd gewonnen in een van de vele groeven hier in de buurt. Het Geuldal is de enige plek in Nederland waar dit oude gesteente aan de oppervlakte komt. De steensoort werd ook vaak als basis gebruikt bij de bouw van vakwerkhuizen. De zandsteen neemt nauwelijks water op en beschermt de muren zo tegen vocht.



2 Het landschap



Schuren en schaven

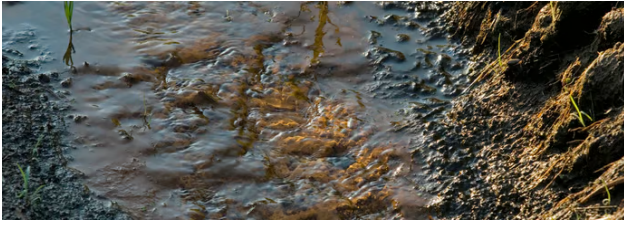
Het Zuid-Limburgse landschap ontstond voornamelijk door erosie, uitslijten van een hoogvlakte. Deze hoogte is nog een uitloper van de Ardennen. Die erosie zorgde voor het dalenlandschap, dat dus anders is ontstaan dan de heuvellandschappen, zoals Sint-Jansberg of de Veluwe. Die werden gevormd door gigantische gletsjers in de voorlaatste ijstijd, die de grond omhoog stuwden.

Ploeterende boeren

De ontginning door mensen begon vaak in de dalen. Daar was het makkelijk boeren. De meeste dorpen liggen dan ook beschermt in het dal. Pas later trok men de heuvels in voor de landbouw. En de steile hellingen bleven een stap te ver om planten te verbouwen. Daar vind je dus nog steeds mooie bossen.

Landhuis

Wanneer je iets naar linksvoren, naar de bosrand op de helling kijkt, dan zie je in het bos huize Emmaus liggen. Dit is gebouwd door de Paters van Wittem. Het landhuis was bestemd als ontspanningsoord voor de priesterstudenten. Het is gebouwd in 1904 en in 1905 geopend. Nu is het een vergaderlocatie.



3 Bronbeken



De Mässel is een van de 26 bronbeken die in de Geul uitmonden. Het beekje geeft de grens aan tussen Gemeenten Vaals en Gulpen-Wittem.

Romeinse resten

De grond is sterk ijzerhoudend, wat je soms ziet aan de kleur van water in de omgeving. Dat is een onderdeel van de natuurlijke bodemprocessen. Hier in de buurt zijn zogenaamde ijzerslakken gevonden. Dat zijn resten van het smelten van ijzer. Deze zijn afkomstig van ijzersmelterijen uit de Romeinse tijd.



4 Kronkelende rijkdom



De kracht van water is hier goed te zien. Een boom is al reeds lang gesneuveld en aan de oevers is te zien dat er in de buitenbocht veel afslag is, waardoor een steile wand ontstaat. Dit meanderen van beken geeft een enorme dynamiek aan de natuur. De gele kwikstaart en de ijsvogel vinden hun broedplek aan de oevers van de Geul. En aan vraatsporen in dit gebied te zien, heeft ook de bever al zijn weg in het Geuldal gevonden. Planten moeten op de afgeslagen oevers steeds weer een plek veroveren en zich staande weten te houden. Aan de binnenbocht kunnen zich planten ontwikkelen die houden van een wat natte ondergrond. Door de vele bochten blijft het water langer in het gebied, waarmee verdroging wordt tegengegaan. Aan de randen van het water staan wilgenbomen en elzen. De laatste zijn te herkennen aan hun zwarte knoppen die lijken op bokkenpoten.



5 Zeldzaam muisje



Het heggenslandschap is belangrijk voor de hazelmuis. Hoewel klein (6 tot 9 cm) is het een bijzondere muis met zijn grote ogen, harige grijpstaart en grijpgrage vingertjes. Daarmee kan hij zich goed vasthouden aan takken. Hij wordt niet voor niets ook wel aapje genoemd! Lopen over de grond is moeilijker en ook gevaarlijker voor de muis; hij is daarom afhankelijk aaneengesloten hagen.

Zeldzame muis

De hazelmuis komt alleen nog in Duitsland en België voor en in dit zuidoostelijke deel van Limburg! Hier leven nog maar een paar honderd dieren. Natuurmonumenten probeert zijn leefgebied te vergroten door de hagen aan een te sluiten. Deze hagen zijn ook een schuilplaats en voedselbron voor vogels en insecten, zoals de grauwe klauwier, libellen en sprinkhanen.



6 Klitserbeek



De Geul kronkelt hier door een vrij breed dal met aan weerszijden natte hooilanden (beemden). In deze beemden liggen dotterbloemgraslanden en kruidenrijke vochtige graslandjes. De dotterbloem (foto 1) herken je aan zijn prachtige gele kleur! Zowel langs de Geul als langs de Klitserbeek komen meer bijzondere planten voor, zoals paarbladig goudveil (foto 2), echte koekoeksbloem (foto 3), adderwortel en gevlekte orchis.



7 Natte voeten



De graslanden langs de Geul kunnen erg nat zijn. Ze lopen ook regelmatig onder omdat de Geul een regenbeek is, die in zeer korte tijd flink aan kan zwellen. Op deze natte graslanden vind je flora die graag natte voeten heeft: wilgenbomen, moerasspirea, lisdodde en pitrus. De pitrus dankt zijn naam aan het feit dat de kern uit de stengels vroeger gebruikt werd als lont (pit) in olielampen.



8 Waardevolle



hoogstambomen

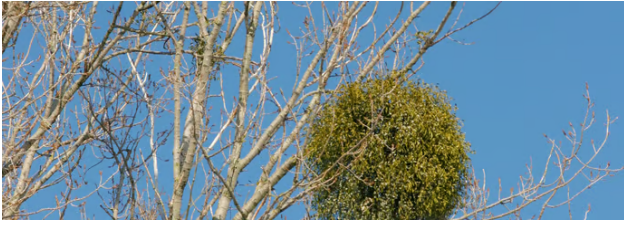
We staan nu in een hoogstamboomgaard. Vroeger werd het fruit voor eigen gebruik geoogst of verkocht. Nu is een hoogstamboomgaard vooral van cultuurhistorisch belang én een impuls voor de biodiversiteit: de steenuil vindt er een broedplek en de das snoept er van valfruit. Hier is ook een voorde, een doorwaadbare plek in de Geul.

Even verderop staat de Bovenste molen. Deze molen werd al in de 13e eeuw vernoemd. Het is een middenslagmolen die in de loop van de tijd veel functies heeft gehad: van papiermolen tot graanmolen. Momenteel wordt gezocht naar een nieuwe bestemming voor het molengebouw.

Bovenste verwijst naar het feit dat stroomafwaarts in Mechelen nog een molen voorkomt: de Onderste molen.

Logeren in het Geuldal

Bij de Bovenste Molen en aan de overkant bij 't Höfke liggen twee vakantiewoningen van Natuurmonumenten. Wil je hier een keer logeren? Kijk dan op geuldal.com voor meer informatie.



9 Maretak



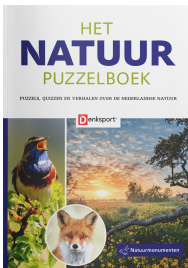
Kijk op het laatste deel van de wandeling nog eens naar de pracht van het Geuldal en merk de vele maretakken, mistletoe, in de bomen op. Deze grote groene bollen zijn vooral goed te zien in de herfst en de winter, als de boom verder kaal is. Deze halfparasiet is deels afhankelijk van de boom waarop hij groeit, maar de boom heeft er doorgaans geen last van.



Word nu ook lid

Sluit je net als 968.000 anderen aan bij Natuurmonumenten. Je beschermt niet alleen de natuur in Nederland, maar je ontvangt ook een welkomstpakket en alle ledenvoordelen.

nm.nl/de-natuur-in/word-lid



Nieuw: Het Natuur Puzzelboek

Het Natuur Puzzelboek: een boek van 160 pagina's vol puzzels, verhalen en weetjes over de natuur in Nederland. Leuk om zelf mee aan de slag te gaan of om cadeau te geven. Je bestelt 'm op

nm.nl/puzzelboek