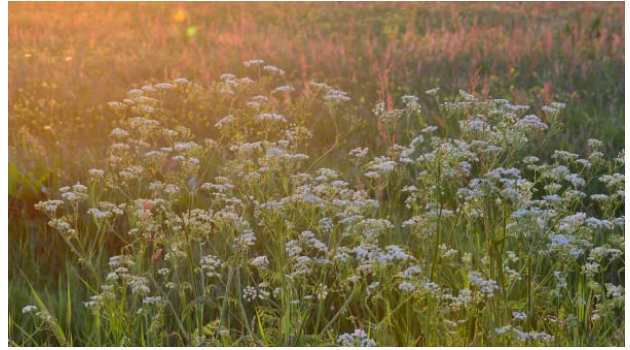




Wandelen door het vennenlandschap van Huis ter Heide

Waar: [Huis ter Heide](#)



 2 uur 39  8 km

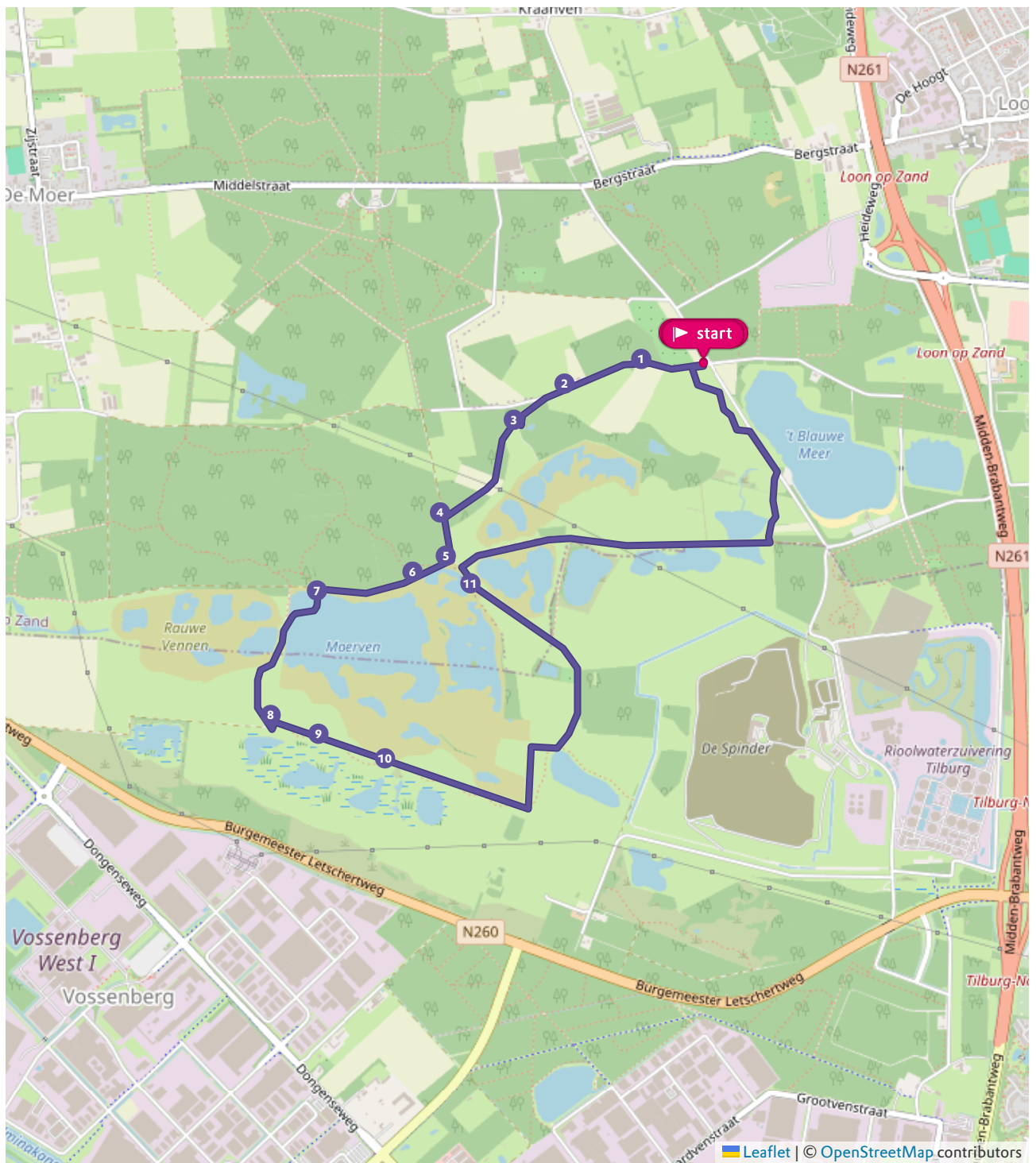
Over de route

Volg de **groene pijltjes** tijdens je wandeling. Tijdens deze wandelroute maak je kennis met het vennengebied van Huis ter Heide. De afwisselende tocht leidt je over een vlonderpad en langs twee uitkijkpunten.

Geniet op je wandeling van mooie vergezichten, de vele vogels en al het andere leven op en rondom de vennen. Tijdens je tocht kom je zeker de rondzwervende kuddes Schotse hooglanders tegen en in de warme maanden trakteren de kikkers je op luide kwaakconcerten.

Let op: Parkeer op de Natuurmonumenten parkeerplaats aan het begin van de Galgeneindsestraat vanaf het Spinderspad.

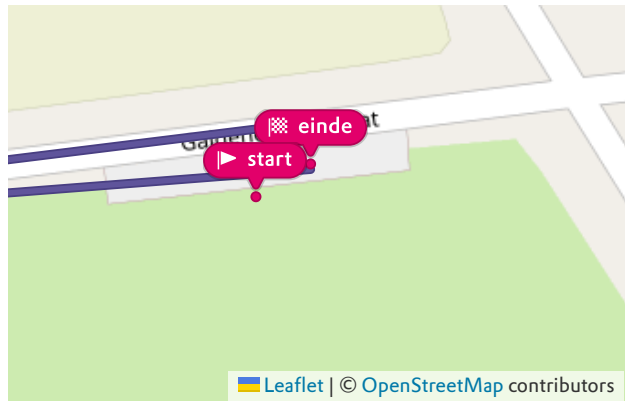
Kaart



Waar kun je starten

Parkeerplaats Spinderpad - Galgeneindsestraat

📍 Locatie



Wat kom je onderweg tegen?

1. Militaire opslagbasis

Na de Tweede Wereldoorlog kwamen we in de periode van de Koude oorlog. Er werden over in het land militaire opslag basissen (MOB) aangelegd. Aan de rechterkant van deze weg lag ook zo een MOB-complex.

Munitie werd hier geproduceerd en opgeslagen. Als je goed kijkt, zie je langs deze weg een aantal kale plekken, afgewisseld met grote berkenbomen. Hier stonden gebouwen van de basis.

2. Bloemrijke graslanden

Hier zie je nog duidelijk dat grove dennenbossen vroeger omgeven werden door landbouwgronden. Daar werd onder meer maïs en graan verbouwd. Deze akkers worden nu langzaam weer omgetoverd tot een veel gevarieerder grasland met bloemen en kruiden. Door het intensieve landbouwverleden zijn er te veel voedingsstoffen in de grond gekomen, waardoor veel planten zijn verdwenen. Daarom zet Natuurmonumenten zich in om de bodem te versralen. Zo krijgen bloemen weer een kans krijgen om te groeien en ontstaat er na een paar jaar weer een grasland vol boterbloemen, kamille en andere soorten.



3. Plakkeven

Bij het Plakkeven is een uitkijkpunt over het verscholen ven. In het vroege voorjaar is dit de plek waar de heikkickers zich voortplanten en de mannetjes enkele dagen blauw kleuren. In de zomer laten blauwborst, kleine karekiet en tjiftjaf zich hier geregeld horen en zien.



4. Langharige bewoners

Op Huis ter Heide grazen het hele jaar door Schotse hooglanders. Deze prachtige runderen zijn erg belangrijk voor het gebied. Natuurmonumenten zet de dieren in, omdat zij met hun gegraas het halfopen landschap in stand houden en zorgen dat het niet dichtgroeit. Deze machtige dieren zorgen voor de mooiste foto's, zeker als ze in het water van het Leikeven staan. Hoewel ze er indrukwekkend uitzien, zijn ze erg zachtmoedig. Houd toch gepaste afstand, zeker als er jongen in de buurt zijn.



5. Uitkijken over het Leikeven

Vanaf deze verhoging kijk je uit over het Leikeven, waar een groot deel van de route omheen loopt. Dit ven dankt zijn naam aan de afwateringssloot die hier rond 1200 werd gegraven. In het plaatselijk dialect noemden ze die 'de laaij', dat later verbasterde naar 'Leike'.

6. Plan Lobelia

Van oorsprong vond je hier vennen, bossen en moerassen. Maar begin 1900 werden de vennen en moerassen drooggelegd en omgezet naar landbouwgrond. De overige heide werd beplant met naaldbossen. Zo werd de toen 'waardeloze' heide weer nuttig gebruikt. Dat ging wel ten koste van de natuur! Door intensief gebruik van de gronden, verdwenen zeldzame dieren en planten, waaronder ook de waterlobelia. In 1976 kocht Natuurmonumenten landgoed Huis ter Heide met als doel die verdwenen natuur weer te herstellen. Er wordt sindsdien hard gewerkt aan het gevarieerder maken van de bossen en ook het natte heide en vennengebied is in ere hersteld. Onder de naam 'Plan Lobelia' bracht Natuurmonumenten tussen 1992 en 2010 de vennen terug en werd het Leikeven hersteld. Nu is het weer een prachtig weids gebied geworden en bloeit in juli en augustus ook weer de bleek lila waterlobelia. Een bijzondere prestatie, want het is een veeleisend plantje. Wij zijn als Natuurmonumenten trots op het resultaat! Bron foto: Saxifraga

7. Vleeseters naast het vlonderpad

Het vlonderpad geeft je de kans om het leven op de oevers en in het ven goed te bekijken. Kikkers, salamanders, libellen en de vele vogels, er is altijd wel iets te beleven. Ga ook eens op je buik liggen om het zeldzame moerashertshooi, oeverkruid of gewone zonnedaauw te fotograferen. Vooral dit laatste vleesetende plantje is fotogeniek met zijn rode kleur en kleverige 'dauwdruppels'. Hij groeit op voedselarme plekken en is voor zijn voedingsstoffen afhankelijk van insecten die hij in zijn val lokt. Ze blijven plakken op de kleverige druppels en worden vervolgens door het plantje verteerd. Het vlonderpad is aangelegd met een bijdrage van FujiFilm Tilburg.



8. Tweede uitkijktoren

Beklim de toren en speur over de graslanden en natte heidevelden naar de vele vogels die Huis ter Heide rijk is! Kans dat je de roodborsttapuit ziet is heel groot. Je hoort hem hier in de app. Met veel geluk kun je slechtvalk zien jagen. Ze broeden bovenop de Westpoint in Tilburg.

9. Veldleeuwerik

Hoor je een jubelend geluid hoog in de lucht? Dan is het waarschijnlijk de veldleeuwerik. Deze zangvogel stijgt al zingend naar grote hoogte, vliegt daar een tijdje rond en daalt vervolgens naar beneden. Tot 1900 was het een algemeen voorkomende vogel, maar de veldleeuwerik is tegenwoordig bijna verdwenen uit het landschap. Natuurmonumenten is daarom erg blij dat hij op Huis ter Heide nog voorkomt!



10. Ongewenst!

Rechts liggen een aantal vennen waarin watercrassula voorkomt. Watercrassula is ooit geïmporteerd uit Nieuw-Zeeland en werd in tuincentra als zuurstofplant voor in de vijver verkocht. Helaas is het plantje in de natuur terechtgekomen, waar het ontzettend snel groeit. Het vermeerdert zich heel makkelijk via kleine stukjes plant. Planten die hier in de vennen thuishoren, zoals moerashertshooi en het oeverkruid worden zo verdrongen. Natuurmonumenten doet samen met zeer betrokken vrijwilligers haar uiterste best om deze plant te bestrijden.

11. Blauwe knoop

In de berm kun je hier de blauwe knoop tegenkomen. Het zeldzame plantje bloeit paarsblauw en komt alleen voor op plaatsen waar zuiver kwelwater de gebieden overspoelt. Kwelwater is 'doorsijpelend grondwater' en heeft vaak een bijzondere waterkwaliteit. Het stroomt vaak al eeuwenlang diep door de bodem. Daardoor is het water kalk- en ijzerhoudend en dat is ideaal voor bijzondere en zeldzame planten als de blauwe knoop. Voor Natuurmonumenten is de aanwezigheid van deze plant een kroon op haar werk, aangezien we hard ons best hebben gedaan de natuurwaarden in Huis ter Heide te verbeteren.

