



# Wandelroute Dal van de Beerze

Waar: [Kampina](#)

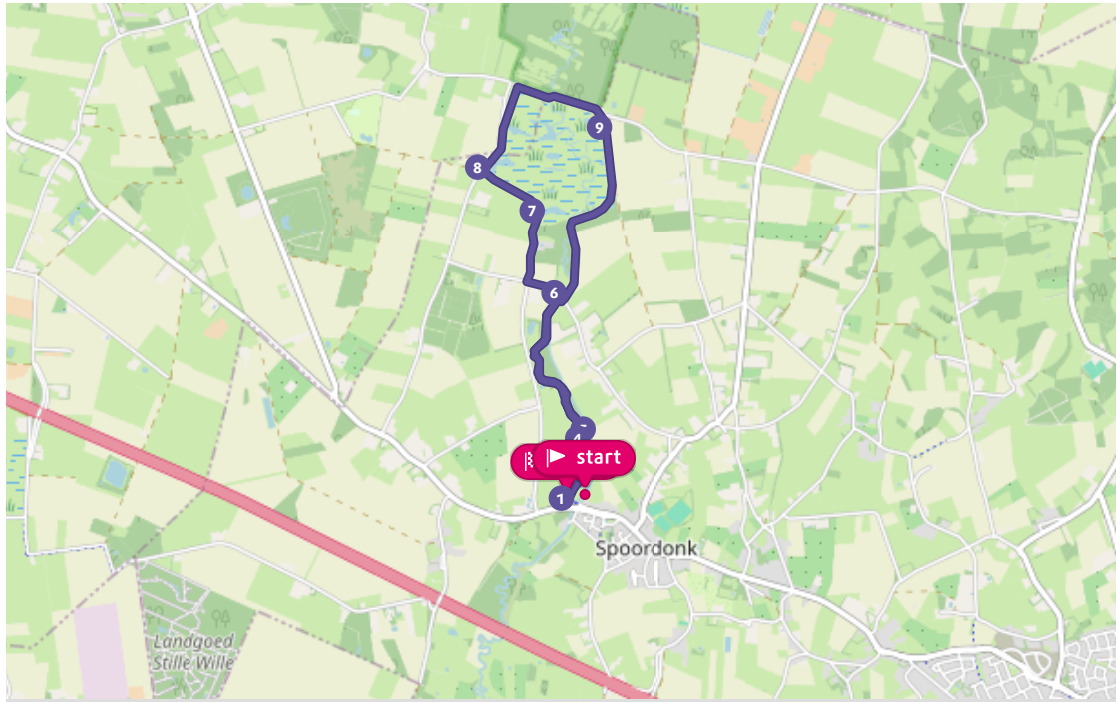


🕒 2 uur 23 🚶 7,2 km

## Over de route

Fraaie wandelroute langs de beek de Beerze, over de overstromingsvlakte heen en terug naar de Spoordonkse Watermolen.

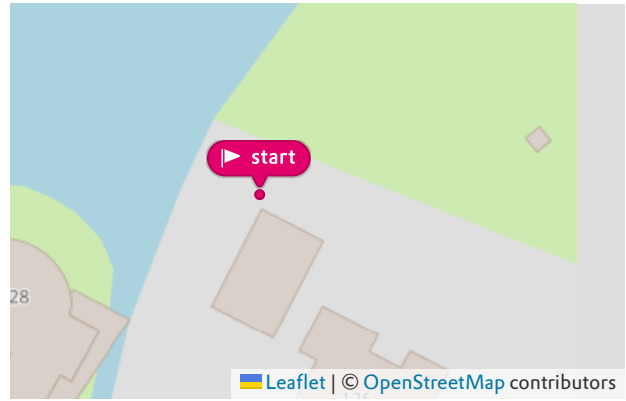
# Kaart



# Waar kun je starten

## DE SPOORDONKSE WATERMOLEN

📍 Spoordonkseweg 128, 5688 KE Oirschot (NB)



# Wat kom je onderweg tegen?

## 1. Spoordonkse watermolen

Je bevindt je hier aan de zuidkant van natuurgebied Kampina van Natuurmonumenten. We laten de bekende bossen, vennen en heidevelden achter ons en staan nu in het Dal van de Beerze. De beek en overstromingsvlakte bepalen hier het landschap.

Bij de start van de route ligt de eeuwenoude Spoordonkse watermolen. Het is een graanmolen met twee raderen. Deze zijn nog steeds in gebruik en draaien er lustig op los! Ook zit er een particulier bezoekerscentrum in de Spoordonkse Watermolen en je kunt er iets lekkers eten of drinken.



## 2. Vistrappen

Als je pal langs de Beerze loopt, kun je in de beek een vistrap zien liggen. Deze telt veertien 'treden' die ervoor zorgen dat vissen zoals de kopvoorn en stekelbaarzen tegen de stroming in terug kunnen zwemmen naar hun geboortegrond en voortplantings- ofwel paaigebied. Hier zetten de vrouwtjes hun eitjes af.

Die treden zorgen ervoor dat vissen na elke 'klim' kunnen uitrusten zonder een heel eind af te drijven. De treden zijn van basaltstenen gemaakt, waar weer waterplanten tussen kunnen groeien.

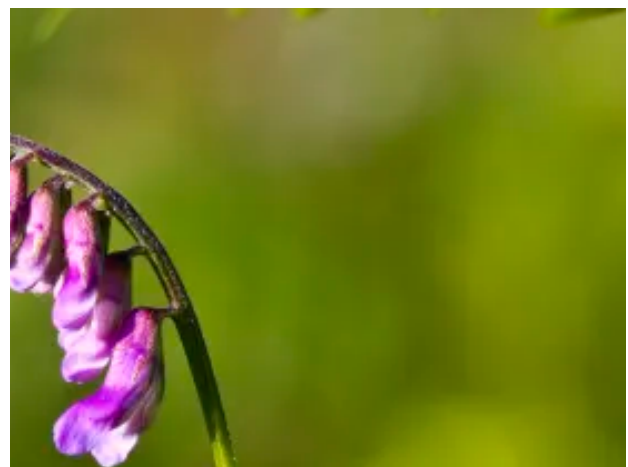


## 3. Bijzondere planten

Het dal van de Beerze is een nat gebied en dat levert bijzondere planten op. Kijk maar eens om je heen of je ze kunt ontdekken!

Je vindt er bijvoorbeeld het wilgenroosje, de valeriaan of de grote engelwortel. Die laatste lijkt erg op een berenklauw. Ook kun je vogelwikke (foto) tegenkomen. Deze plant dankt zijn naam aan de bloempjes. Die lijken namelijk op een vogeltje dat aan een tak hangt.

Zweefvliegen, diverse bijensoorten en vlinders zijn verzot op al deze planten.



#### 4. Lampenpoetser of rietsigaar

De lisdodde herken je aan de dikke, bruine sigaren. Kinderen gebruikten ze vroeger om denkbeeldig een sigaar op te steken, vandaar dat de plant ook wel rietsigaar genoemd wordt.

Wist je dat deze pluimen vroeger vooral als lampenpoetsers werden gebruikt? In het verleden gebruikte men olielampen. De walm van de brandende olie sloeg op het glas van de lampen. Met de 'sigaren' schuurde men de aanslag eraf.



#### 5. Bruggetje

Om de route te vervolgen, moet je niet over dit bruggetje, maar het is natuurlijk leuk om er op te gaan staan en het water van de Beerze onder je te zien stromen.

De Beerze ontspringt vanuit België en loopt aan de zuidzijde door de Kampina. Het is een laaglandbeek. Dit betekent dat de beek gevoed wordt met regen- en kwelwater. Kwelwater is water dat onder druk aan de oppervlakte komt en vaak een bijzondere waterkwaliteit heeft, omdat het jarenlang onder de grond heeft gestroomd en daardoor kalk en ijzer bevat.



## 6. Viermannekesbrug en oversteken

Let op bij het oversteken, er kan hier hard gereden worden! Je loopt zo een stuk over de openbare weg.

### Sterke verhaal

De viermannekesbrug dankt zijn naam aan een volksverhaal. Toen de koning, het is onduidelijk welke, hier door de landerijen trok, kwam hij aan bij de Beerze. Oversteken kon echter niet, omdat de brug weggespoeld was door het hoge water. Vier mannen zijn toen naast elkaar in het water gaan staan, met een balk over hun rug. En zo kon de koning toch droog aan de overkant komen.

### Wat recht is krom maken

De Beerze is vroeger door de mens rechtgetrokken. Hierdoor stroomde het water sneller weg naar de rivier en verdroogde het landschap, dat was goed voor de landbouw. Waterschap De Dommel, gemeente Oirschot, ZLTO en Natuurmonumenten hebben de Beerze weer kronkelig gemaakt. Hiermee herstellen we een stuk cultuurhistorie én het water blijft langer in dit gebied, waardoor het gebied minder snel verdroogt. Dit project werd het 'viermannekesbrug-project' genoemd. In dat kader zijn er ook veel verschillende bomen en struiken geplant, waaronder els, wilg, lijsterbes en berk.

## 7. Ruimte om te overstromen

Je loopt nu op een dijk en rechts zie je weilanden die dienst doen als retentiebekken. Dit betekent dat ze mogen overstromen als de Beerze buiten haar oevers treedt. Deze retentiebekken zijn speciaal hiervoor aangelegd. Ze zorgen ervoor dat de omwonenden droge voeten houden en dat het water langer in dit gebied blijft. Dat is prettig, want in het water dat door de Beerze stroomt zitten veel voedselstoffen.

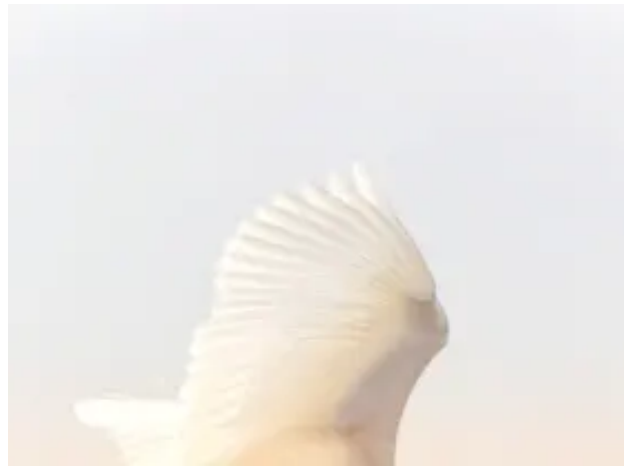
Verderop stroomt de Beerze door het deelgebied Smalbroeken, een uniek natuurgebied met zeldzame blauwgraslanden. Dit gebied heeft juist voedselarm water nodig. Doordat het voedselrijke water door het retentiebekken stroomt, is het water dat Smalbroeken bereikt voedselarmer; een win-win situatie dus!



## 8. Overstromingsvlakte

Je bent nu beland op het meest indrukwekkende stuk van de route: het retentiebekken ofwel de overstromingsvlakte van het Dal van De Beerze.

Volg het kort gemaaide pad langs de rand van het gebied en kijk ondertussen je ogen uit. Het natte, moerassige gebied met de ruige begroeiing is een ideale plek voor ijsvogels, kikkers en libellen. Ook is het een waar vogelparadijs. Speur naar de opvallend witte zilverreigers, de zwarte ooievaar wordt hier wel gespot en het hele jaar door vind je hier tal van watervogels.



## 9. Franse Charolai runderen

En, welke vogels heb je gezien op je tocht rond de overstromingsvlakte? Naast de vele vogels die je hebt kunnen spotten, is de kans ook groot dat je een kudde runderen hebt gezien.

Dit zijn onze koeien van het Franse ras Charolais. Ze grazen dominante, overwoekerende grassoorten weg en creëren open plekken, waardoor andere planten weer een kans krijgen. Ook in de heidegebieden op Kampina zetten we grote grazers in om daar de heide de kans te geven te overleven. Deze wordt anders overwoekerd door met name het pijpenstrootje en dennenboompjes.



## 10. Onomatopée

Een woord dat de klank van het geluid nabootst noem je een onomatopée. Zoals het mauwen van een poes en 'tsjoeketsjoeke' voor een stoomtrein. In de dierenwereld en dan vooral in de vogelwereld danken veel soorten hun naam ook aan het geluid dat zij maken. Denk maar eens aan de oehoe, fuut en koekoek.

Een van die andere mooie voorbeelden is de karekiet, een goed gecamoufleerde rietvogel. De kleine en grote karekiet danken hun naam aan hun kenmerkende: karre karre kiet kiet kíét. De karekiet, je hoort hem wel maar ziet hem niet.



## Recht of kronkelen (meanderen)

Natuurmonumenten vindt het belangrijk dat beken al slingerend hun weg kunnen vinden, de natuur profiteert hier namelijk van.

Helaas gaat dit niet altijd, bijvoorbeeld omdat er geen ruimte is om bochten te maken. Dat zie je hier. Links ligt particuliere grond en rechts is er geen ruimte, waardoor dit stuk van de Beerze recht is.

Je ziet op deze route goed het contrast tussen recht en krom. Het waterschap laat de oevers hier wel verwilderen, zodat er ruimte is voor tal van planten. Kleine dieren kunnen hier schuilen en voedsel zoeken.