



6,35 km - 2 uur 7
Kampina



Natuurmonumenten

Wandelroute Logtsevelden aan de rand van de Kampina

Wandel over velden, langs het Winkelsven en bewonder het gevarieerde landschap.

De route wordt aangegeven met gele pijlen.

Waar kun je starten

Parkeerplaats Logtsebaan



Logtsebaan 1, 5688
LN Oirschot (NB)



1 Speuren naar vogels

Je komt er straks terug, maar aan de overkant van de weg heb je alvast een prachtig vergezicht over het dal van Beerze met zijn watervogels. Let wel op eventueel langsrazend verkeer!

Misschien zie je in de winter hier de pijlstaart, de brilduiker of zaagbekken. 's Zomers zie je hier onder andere de wilde eend, grote zilverreiger en futen (foto).

Aan het einde van de wandeling kom je nogmaals langs deze vlakte.



2 De Logtsevelden

Links van het pad kijk je uit over de Logtsevelden. Tussen de waterrijke bossen liggen open stukken. Dit waren vroeger beemden, grashooilanden, die in de natte seizoenen meestal onder water stonden. Vroeger werd dit gebied kort begraasd en gehooïd.

Het is nu een ideale schuilplaats voor diverse soorten dieren, zoals bijvoorbeeld reeën. De begroeiing die je hier ziet zijn veelal elzen, populieren en wilgen. Aan de andere kant is in het riet regelmatig de kleine karekiet te horen!



3 Banisveld



Rechts achter je ligt Banisveld. Vóór 1990 was dit landbouwgebied met veel maïs. En de oude, inmiddels afgedekte vuilnisbelt herken je nog door de hoge bult in het veld.

Natuurmonumenten gaf hier opdracht om zo'n 50 cm landbouwgrond af te graven, zodat de originele grond boven kwam. De kosten hiervoor waren €0,- euro, omdat de aannemer de afgegraven grond mocht doorverkopen. Een win-win situatie dus.

Ondertussen is het gebied van een grootschalig landbouwgebied veranderd in natuur, waar nu al 300 verschillende soorten planten zijn aangetroffen!



4 De Beerze



We steken hier de beek de Beerze over. Vanaf dit punt is de Beerze nooit vergraven, omdat Pieter van Tienhoven, voormalig eigenaar en mede-oprichter van Natuurmonumenten, het goed vond om op zijn land de Beerze te laten meanderen.

Vanaf de zuidzijde was de Beerze gekanaliseerd, maar nu mag hij ook daar weer door het landschap kronkelen. Via enkele andere beken mondt de Beerze uiteindelijk bij Boxtel uit in de Dommel.

Langs de beek komen zomers meerdere soorten vlinders voor, waaronder ook de zeldzame grote weerschijnvlinder.



5 Korte route



Wil je de korte route lopen, houd dan het pad links/rechtdoor aan. Na een paar honderd meter kom je uit bij het Winkelsven en kun je aan het einde de route weer volgen.

Maak, voor je daar linksaf de route vervolgt, nog even een uitstapje naar het bankje bij het Winkelsven (punt 10). Hier heb je een prachtig uitzicht over het water.



6 Verdwenen boerderij



Hier vond je ooit het gehucht Balsvoort, dat in de 19e eeuw uit slechts 4 of 5 boerderijen bestond. Wij hebben de contouren van één van de boerderijen weer in beeld gebracht. De muurtjes zijn meteen mooie schuilplekken voor insecten en kleine zoogdieren.

Je herkent het erf ook aan de rechte lijn van de bomen. De oude pruimenboom, (dode) kersenboom en de notenboom herinneren aan vergane tijden. Het gebied Balsvoort behoorde rond 1200 tot het Hertogdom Brabant, daarbinnen weer tot de Meierij en daarin weer tot het Kwartier van Oisterwijk. Sinds 1815 valt het onder provincie Noord-Brabant en gemeente Boxtel.



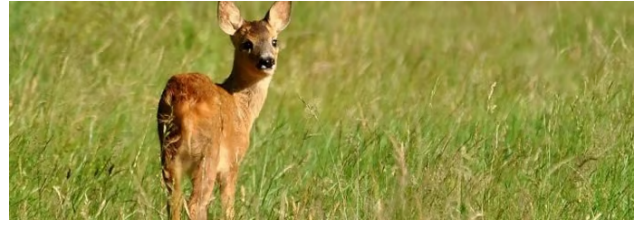
7 Bolakkers



Natuurmonumenten heeft enkele jaren geleden de cultuurhistorische bolakkers in hun oude glorie hersteld.

Bolle akker

De naam zegt het eigenlijk al, een bolakker is een vanuit het midden glooiende akker. Die bolling ontstaat door een bepaalde wijze van ploegen, waardoor de afwatering geoptimaliseerd wordt. Door bij het ploegen de grond steeds perceelinwaarts te keren, bereikte men deze hoogteverschillen.



8 Graslanden



Hier is het productiebos weggehaald om zo het heidegebied te vergroten. En om zo een corridor/verbindingzone te maken tussen de heide ten noorden van de Franse baan en ten zuiden van dit fietspad.

Verderop deze route loop je langs een aantal graslanden. Deze kruiden- en bloemrijke graslanden zijn voor veel natuurgebieden ook van belang, al denk je daar bij het woord natuur misschien niet zo snel aan.

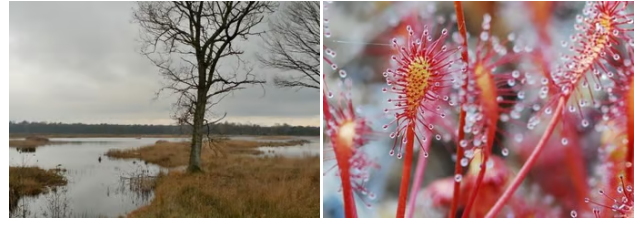
Dieren kunnen hier voedsel zoeken (foerageren) en verzamelen. Verschillende vogelsoorten, maar ook reeën maken volop gebruik van deze graslanden aan de rand van het bos.



9 Nuttige zandwegen

De zandwegen op de Kampina zijn belangrijk in deze gebieden, omdat ze hun eigen Brabantse biotoopje, natuurgebiedje, op zich zijn.

Zandpaden zijn wegen waar dieren makkelijk hun 'eigen weg' kunnen gaan. Deze paden hebben mooie bermen en bomen. Je ziet hier o.a. elzen, eiken, wilgen en berken. Op de zandpaden zelf kun je in de lente zandbijen uit hun holletjes zien kruipen.



10 Winkelsven

Het Winkelsven is 15 jaar geleden helemaal opgeknapt en vergroot. Vóór de restauratie zag je het ven, dat tussen de dijk en Balsvoort ligt niet meer, omdat het bijna helemaal was dichtgegroeid met berk, wilg en veenmos! En het beetje water dat nog over was, bleek sterk verzuurd.

Vogels spotten

Natuurmonumenten en Waterschap De Dommel hebben het slib weggehaald en het ven vergroot. Nu kun je heerlijk genieten van alle vogels: water- en rietvogels, weide- en roofvogels.

Vleesetende plant

Aan de overkant van het ven zie je duidelijk het galigaanmoeras, genoemd naar de donkergroene plant in dit moeras. Bij het Winkelsven groeit ook het beschermde, vleesetende plantje zonnedauw! Dit plantje groeit op heel voedselarme grond en voedt zich voornamelijk met insecten. De insecten komen op de geur van het plantje af. Maar zodra een insect landt, komt hij erachter dat hij vastzit aan de kleverige 'dauwdruppels'.

TIP: Als je zometeen verder loopt, gaat de route rechtdoor. Maar loop eerst nog even een paar meter linksaf, dan heb je een prachtig uitzicht over het ven. Keer dan terug op de route.

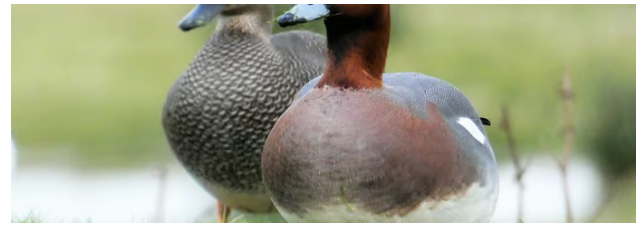


11 Beschermd moerasbos

Je loopt nu langs een prachtig moerasbos, waar allerlei dieren een schuilplek vinden. Dit extra beschermde stukje natte natuur is ontstaan als uitvloeisel van de beek de Beerze. Zelfs onze boswachters komen bijna nooit in dit fraaie stukje natuur, omdat het veel te nat is en de bomen dicht op elkaar groeien.

Vogels ontdekken

Speur eens tussen de bomen door of je een vogel kunt ontdekken, zoals de blauwe reiger, grote karekiet en bosrietzanger.



12 Dal van de Beerze

De gele paaltjes en route app laten je aan deze kant van de weg lopen. Maar eigenlijk is het veel mooier om bij het bruggetje nog even over te steken naar het Dal van de Beerze. Let wel op het verkeer!

Op de overstromingsvlakte komen tientallen soorten vogels voor, die elkaar afwisselen in de verschillende seizoenen. Neem de tijd om watervogels te ontdekken, zoals de smient (foto), zomertaling en kuifeend, maar ook allerlei soorten ganzen. Je maakt hier ook kans op de grote zilverreiger, een zwarte ooievaar en ijsvogel!

Tot voor kort was de beek de Beerze meer een kanaaltje, zo gemaakt voor waterafvoer voor de landbouw. Nu mag hij weer gaan meanderen. Aan de zuidkant van de vlakte kronkelt de Beerze al door het dal en als er veel water staat zie je niet meer waar de bedding ligt.

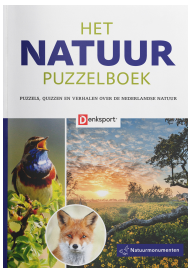
Aan het eind van dit rechte pad ligt de parkeerplaats. We hopen dat je genoten hebt van de wandeling!



Word nu ook lid

Sluit je net als 968.000 anderen aan bij Natuurmonumenten. Je beschermt niet alleen de natuur in Nederland, maar je ontvangt ook een welkomstpakket en alle ledenvoordelen.

nm.nl/de-natuur-in/word-lid



Nieuw: Het Natuur Puzzelboek

Het Natuur Puzzelboek: een boek van 160 pagina's vol puzzels, verhalen en weetjes over de natuur in Nederland. Leuk om zelf mee aan de slag te gaan of om cadeau te geven. Je bestelt 'm op

nm.nl/puzzelboek