




Natuurgebied

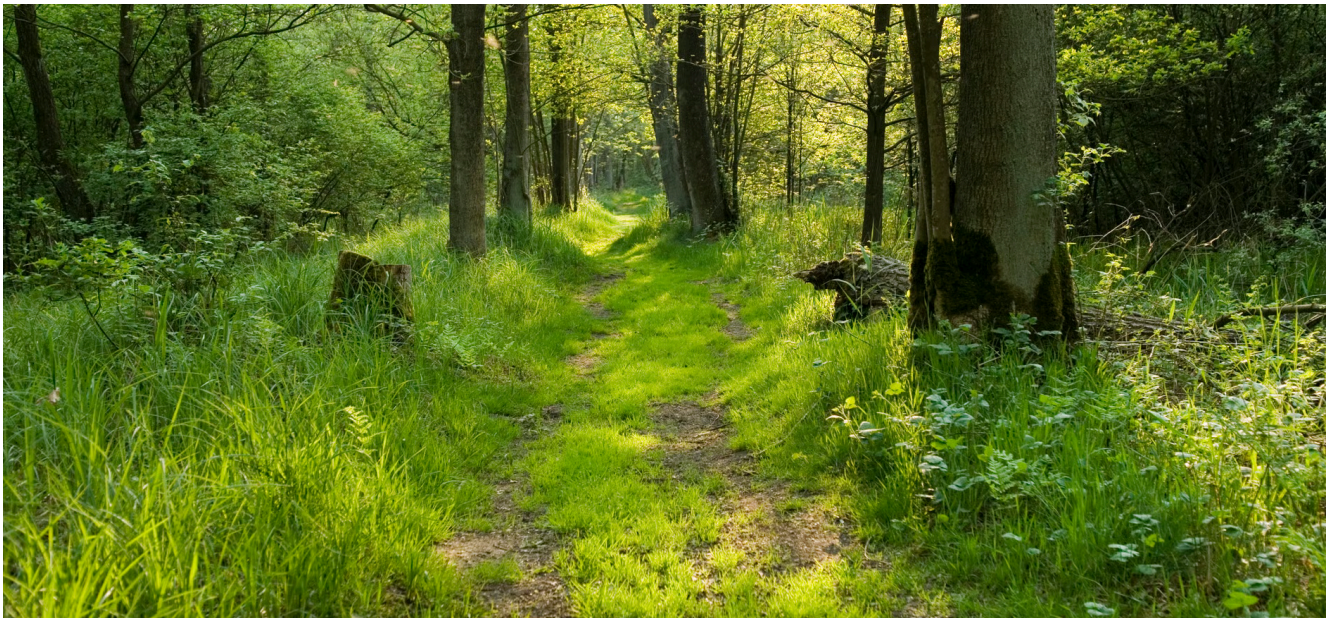
Kempen~Broek

Bezoekersinformatie

MEER →

 [Geurtsvenweg 4, 6006 SN Weert \(LB\)](#)

 [Toon gebiedskaart](#)



Geheimzinnige grensstreek

Wie zin heeft in een avontuurlijke zwerftocht door een geheimzinnige grensstreek, kan zijn hart ophalen in Kempen-Broek. Dit is het land van de vroegere smokkelaars, dat lange tijd uit ontoegankelijk moeras bestond. Nu vind je hier heerlijke natuur om doorheen te struinen. Natuur die me blijft verrassen. Laatst spotte ik hier een verschrikt everzwijn dat het oude smokkelaarspad overstak. Ik ben een ontdekkingsreiziger in mijn eigen achtertuin.



Yvonne van Moll

Boswachter van dit gebied

[Over het gebied](#) ↓

Meer over Kempen~Broek

[Over het gebied](#) >

[Uitgelicht](#) >

[Bezoekersinformatie](#) >

[Nieuws](#) >

[Routes](#) >

[Projecten](#) >

Over het gebied

Ze bestaan nog; van die vergeten uithoeken waar je als door verlaten landschappen kunt dwalen, over weggetjes die in het niets lijken te eindigen. GrensPark Kempen-Broek is zo'n streek. Een gebied dat zich uitstrekt over 25.000 hectare, over de grenzen van Nederlands en Belgisch Limburg en Noord-Brabant. Een lappendeken van natte en droge natuur waar je grenzeloos en in alle rust kunt wandelen of fietsen.

Grensmoeras

Van oorsprong is Kempen~Broek een kletsnat gebied, waar ooit een groot grensmoeras lag. Het was een ideale schuilplaats voor smokkelaars en struikrovers. Stukje bij beetje werd het gebied toch ontgonnen voor de landbouw. Natuur en cultuurlandschappen mengen zich steeds meer. Dat beeld zien we vandaag de dag nog steeds. Je vindt er moerasbos, open water en beken, maar ook stukjes hei, hooiland en akkers. Variatie genoeg voor de avontuurlijke wandelaar die via bosweggetjes, struinnatuur, bruggetjes en knuppelpaden het gebied kan doorkruisen.

Natuur in ontwikkeling

Onderweg kom je ook veel nieuwe natuur tegen. Het gebied is volop in ontwikkeling. Samen met partners werken we aan herstel van moerassen, verbetering van bodem en water, omvorming naar natuurlijk bos en koppeling van natuurgebieden. Zo kan Kempen~Broek – net als vroeger – weer veel water vasthouden en ontstaat een natuurlijke klimaatbuffer. Robuust genoeg voor de toekomst.

Wil je op de hoogte blijven van de actualiteiten en ontwikkelingen in het Kempen~Broek, meld je dan aan voor de digitale nieuwsbrief. Of neem regelmatig een kijkje in het projectenoverzicht.

Nieuwe wildernis

In deze nieuwe wildernis mag de natuur zoveel mogelijk haar eigen gang gaan. Natuurlijke processen zoals storm, overstromingen en het afsterven van bomen krijgen alle ruimte. En overal pakken planten en dieren hier hun kans: van bever tot boomkikker, van wespindief tot weerschijnvlinder en van zwartkopmeeuw tot zonnedauw. Enkele grote stukken nieuwe natuur worden begraasd door taurossen: grote runderen met kenmerken van de in 1627 uitgestorven oeros. Zij houden het landschap gevarieerd en open en dat is gunstig voor allerlei planten en dieren.

Wijffelterbroek en Laurabossen

Natuurmonumenten beheert in Kempen~Broek hele uiteenlopende natuurgebieden, zoals het Wijffelterbroek en de Laurabossen. Het Wijffelterbroek en de Kettingdijk zijn restanten van een uitgestrekt peelmoeras. Hier groeien planten als smalle stekelvaren, slangenwortel en gewone salomonszegel. Ook leven er zeldzame dieren zoals alpenwatersalamander en kamsalamander. Deze planten en dieren profiteren van een verbeterde waterkwaliteit door omlegging van de voedselrijke waterloop Raam.

De Laurabossen zijn veel droger en bestaan vooral uit dennen. Die zijn rond 1900 aangeplant door exploitanten van de Lauramijnen in Zuid-Limburg. Het hout werd gebruikt om de mijngangen te stutten. Natuurmonumenten vormt het dennenbos geleidelijk om tot een gevarieerd loofbos met eiken en berken. Vlakbij de bestaande Laurabossen planten we ook nieuw, gemengd natuurbos aan. Grote natuurlijke bossen versterken het landschap en zijn een thuis voor vele dieren.

Stramprooierheide, Tungelerwallen en De Krang

De Stramprooierheide is meer open en bestaat uit heideveldjes, kruidenrijke akkers en naaldbossen. Een kleinschalig landschap waar je in alle rust kunt wandelen.

De Tungelerwallen ten zuiden van Weert bestaan uit bos en heide. Het gebied staat bekend om zijn rijkdom aan insecten; de bijenwolf, harkwesp, mierenleeuw, veldkrekkel en de grote rupsdoder komen hier allemaal voor.

Natuurgebied De Krang wordt doorsneden door de Leukerbeek en de Tungelroyse Beek. Een prachtig beekdallandschap met moerasbosjes, akkers en een mooie wandelroute.

Natuurmonumenten beheert ook nog enkele andere natuurgebieden, zoals de Weeter- en Budelerbergen en de Loozerheide.

Grenzeloos genieten

Onze natuurgebieden zijn onderdeel van het GrensPark Kempen-Broek met een keur aan wandel- en fietsroutes. Of ga eens op pad met een Verkenner om het landschap te ontdekken. Kijk ook op de website van [GrensPark Kempen-Broek](#).

Meer info

Heb je een vraag voor ons? Neem contact op via kempenbroek@natuurmonumenten.nl of bel met ons boswachterskantoor Kempen Midden-Limburg via 0495 - 58 31 30.

Wil je op de hoogte blijven van actualiteiten en ontwikkelingen in onze gebieden in het Kempen-Broek? Kijk regelmatig in het [nieuwsoverzicht op onze website](#), abonneer je op de [gebiedsnieuwsbrief](#) of volg ons op [Facebook](#).

Mozaïek van landschappen

Dankzij vele kleine en grote ontginningen uit het verleden tel Kempen-Broek nu een verscheidenheid aan landschappen. Beken, veldmoerassen, akkers en graslanden, bos en heide wisselt elkaar voortdurend af. Dat maakt het gebied zo uniek en mooi. De natuurmonumenten een rondwandeling van 11,66 km met heerlijke uitzichten.

Wandelroute De Krang →



Kempen~Broek

De mooiste routes

Fietsen (1)



Wandelen (1)




WANDELEN

Wandelroute De Krang

Wandelroute De Krang is een wandelroute langs akkers, velden en heide. Spoor naar kleine libellen, meentjes, haas en specht.

Bekijk de route →

 11.66 km

FIETSEN

Fietsroute Midden Limburg op zijn mooist

Deze fietsroute is voor doorzetters en natuurliefhebbers. Maar liefst 125 kilometer door natuurpareltjes van soms nog onontdekte schoonheid. Dat alleen al maakt de tocht de moeite waard.

[Bekijk de route →](#)

 125 km

[Bekijk meer routes →](#)

Bezoekersinformatie

Bereikbaarheid

Natuur- en milieucentrum Ijzeren Man

 [Geurtsvenweg 4, 6006 SN Weert \(LB\)](#)

 [Rechtstreeks](#)

Huisregels

Houd rekening met grote grazers

Houd minimaal 25 meter afstand en doorkruis de kudde niet. Voer en aai de dieren niet. Voor een noodsituatie met de grote grazers in het Kempen~Broek kun je bellen met de kuddeverzorger via 06-55825112.



Groepsactiviteiten, evenementen en professioneel gebruik alleen na toestemming

Wil je een (sport)activiteit organiseren met meer dan 20 personen of organiseer je een betaalde activiteit in dit gebied, dan dien je van tevoren toestemming aan te vragen bij Natuurmonumenten. Meer info en aanvraagformulier [[/toestemming](#)].



Vliegen met drones niet toegestaan

Vliegen met drones schaadt de natuur en is daarom ongewenst in onze gebieden. Boven beschermde natuur (Natura2000-gebieden) zijn drones sowieso niet toegestaan. Lees hier meer [[/drones](#)].

Extra informatie



Kuddeverzorger

Voor een noodsituatie met de grote grazers in het Kempen~Broek kunt u bellen met 06-55825112.

Nieuws

10 MAART 2026 | KAY JANS

Nieuwe aanplant bij de Schouwsmolen

Naast waanzinnige natuur staat KempenBroek ook bol van erfgoed. Er zijn maar liefst 47 molens te vinden. De Schouwsmolen in Ittervoort is één van de molens van het Molennetwerk KempenBroek. Het naastgelegen natuurgebied is in beheer van Natuurmonumenten. Begin dit jaar zijn hier verschillende fruitbomen geplant.

[Lees meer →](#)

23 OKTOBER 2025 | ANNE STEIJAERT

Vier nieuwe projecten voor een gezond buitengebied in Weerterland

De komende jaren gaan de gemeenten Nederweert, Weert en Leudal, Provincie Limburg, Waterschap Limburg, LLTB en Natuurmonumenten met hun samenwerkingsverband 'Platteland in Ontwikkeling Weerterland' aan de slag met vier nieuwe projecten.

[Lees meer →](#)

03 OKTOBER 2025 | ANNE STEIJAERT

WildlifeNL lanceert Samen Wild: een podcast over samenleven met grote zoogdieren in Nederland

Hoe kunnen we in Nederland beter samenleven met grote zoogdieren zoals herten, Schotse hooglanders en wilde zwijnen? Dat is de centrale vraag in de nieuwe podcast Samen Wild, een initiatief van onderzoeksproject WildlifeNL.

[Lees meer →](#)

[Meer nieuws →](#)

Kempen-Broek

Wat wij hier doen

Natuurlijke klimaatbuffer

Geleidelijk aan ontwikkelt Kempen~Broek zich weer tot een prachtige, natte natuurparel. Een natuurlijke klimaatbuffer die water opneemt, vasthoudt en langzaam afgeeft als dat nodig is. Waar natuurlijke processen zorgen voor een afwisselend, karakteristiek en biodivers landschap. Wil je op de hoogte blijven van projecten, actualiteiten en ontwikkelingen in onze terreinen? Meld je dan hieronder aan voor de digitale nieuwsbrief Kempen~Broek.

Aanmelden voor gebiedsnieuwsbrief →

[<https://www.natuurmonumenten.nl/nieuwsbrief-kempen-broek-natuurmonumenten>]