



4 km - 1 uur 19
Bezoekerscentrum Veluwezoom



Natuurmonumenten

Wandelroute Beekhuizen Keienberg Veluwezoom, bij Velp

Beleef het natuurschoon en de rijke cultuurhistorie van landgoed Beekhuizen. Hoor de vogels zingen en het klaterende geluid van de stromende beek. Dit paradijselijke landschap werd vroeger wel het 'Gelders Arcadië' genoemd. Je wandelt door een heuvelachtig landschap naar de Keienberg. Geniet langs de beek van romantische waterpartijen, mooie doorkijkjes en watervallen.

De route is gemarkeerd met blauwe pijlen.

Buitenplaats Beekhuizen - Restaurant Woodz

Deze route start bij Buitenplaats Beekhuizen waar je heerlijk kan overnachten midden in de natuur. Het bijbehorende restaurant Woodz is voor iedereen toegankelijk om een drankje te doen, te lunchen of voor een diner. Dat maakt deze route helemaal compleet, want zo proef je de omgeving echt.

LET OP

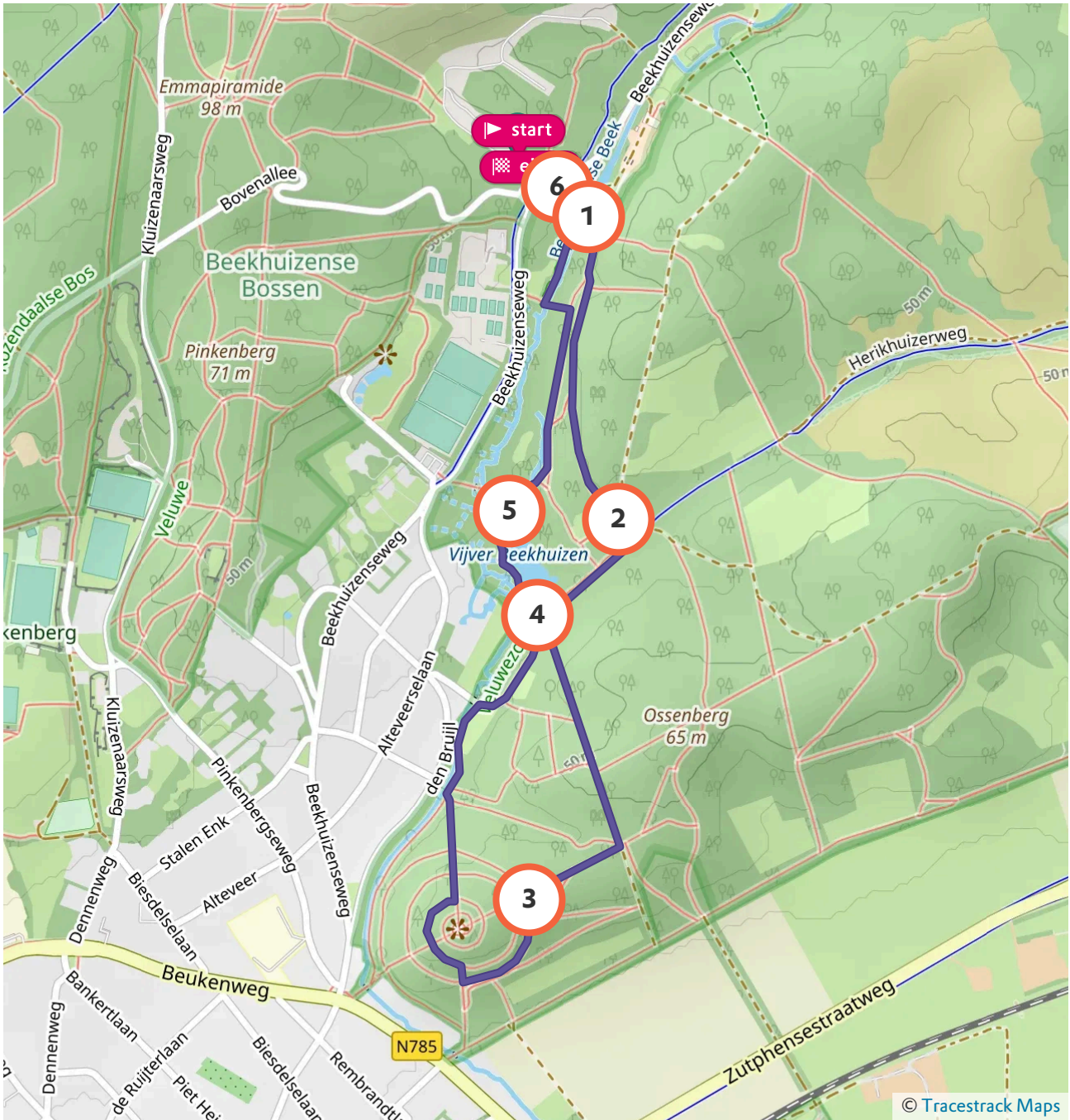
Vanaf 1 juli 2024 is de doorgaande weg over de Posbank deels afgesloten voor auto's en motoren. Ook een aantal kleinere parkeerplaatsen langs deze weg gaat dicht. Hierdoor kan het extra druk zijn. Lees meer. Voor meer info over parkeren rondom Nationaal Park Veluwezoom, kijk op posbank-parkeren.nl.

Waar kun je starten

Restaurant Woodz



Bovenallee 1, 6881 AJ
Velp (GD)





1 Landgoed Beekhuizen

Vanaf de parkeerplaats bij Restaurant Woodz steek je de Beekhuizenseweg over; kijk goed op de kaart en wandel naar punt 1.

Tijdens deze wandeling volg je de voetsporen van de vroegere bewoners van kasteel Biljoen. Het landgoed Beekhuizen werd in 1682 gekocht door Alexander van Spaen. Zijn nazaat Johan Frederik Willem (1746-1827) veranderde het gebied in een echt romantisch lustoord: het 'Gelders Arcadië'. De wandelaar kon hierin eindeloos dwalen, zich overgeven aan de schoonheid van het landschap, en de tijd vergeten. Van Spaen haalde inspiratie uit zijn reizen naar Italië, Zwitserland en Frankrijk. Daarna legde hij op Beekhuizen vijvers en watervallen aan, met rotspartijen en mooie doorkijkjes om bij weg te dromen.

Behalve dromen wilde Van Spaen ook aan het denken zetten. Daarom liet hij op Biljoen en Beekhuizen tekstborden plaatsen. De gedichten koos hij van klassieke (Vergilius, Petrarca) en in die tijd moderne schrijvers (Jacques Delille). De teksten gingen over paradijselijke landschappen, en over emoties die door dit landschap opgewekt konden worden.

Kasteel Biljoen ligt iets verderop aan de rand van Velp. Het wordt tegenwoordig weer bewoond, en is niet toegankelijk voor publiek. De grote zaal is beroemd om zijn stucwerk, naar prenten van de Italiaanse kunstenaar Piranesi. Vooral zijn 'Vedute di Roma': stadsgezichten op Rome. Van Spaen kocht ze in het atelier van de kunstenaar zelf.



2 Klein Zwitserland



Niet voor niets wordt deze omgeving wel 'Klein Zwitserland' genoemd. De paden stijgen en dalen afwisselend. Soms zacht, soms met meer overtuigingskracht.

Dit heuvelachtige landschap, waar loofbomen worden afgewisseld met naaldbomen, herinnert ook aan de laatste twee ijstijden, ongeveer 200.000 jaar geleden. Eerst schoof het oprukkende ijspakket vanuit Scandinavië complete landmassa's voor zich uit waardoor deze stuwwallen werden geboetseerd. Na het ijs kregen smeltwater en wind vrij spel. Het landschap werd uitgesleten en raakte bedekt met zand. Daarbij is het grofste zand terechtgekomen op de toppen en hellingen waar het hardst waait. In de luwten vielen juist de fijnste bodemdeeltjes, waardoor hier de vruchtbare lössbodem kon ontstaan.

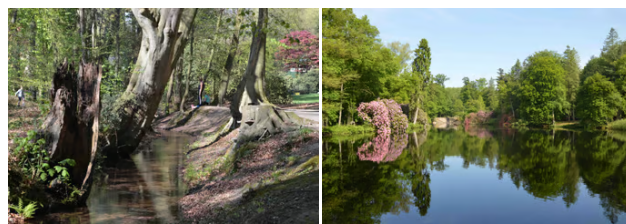


3 Spiraalpad



In de glorie-dagen van Landgoed Beekhuizen leidde een 2,5 kilometer lang spiraalvormig pad naar de top (60m). Dit wordt ook wel een serpentine- of slakkenheuvel genoemd. Onderweg boden 16 zichtlijnen uitzicht op de omgeving en het IJsseldal. Tegenwoordig kun je lang niet meer zo ver kijken, door het opgegroeide bos en bebouwing. Wel heeft Natuurmonumenten de Keienberg weer in oude luister hersteld. Om een kijkje te nemen bovenop de berg, wandel je een stuk naar boven.

Net als in de tijd van Van Spaen kun je hier verborgen symbolen en betekenissen ontdekken. Ze verwijzen naar de natuurbeleving uit de Romantiek. Het ontstijgen van het alledaagse, werken aan verbetering van jezelf. De gebogen vorm van de huidige zitplaats is geïnspireerd op een muziekteken, de 'fermate'. Oftewel: rustmoment. De rechthoekige uitsparingen in het metaal corresponderen met de eerste noten van Beethovens 'vijfde symfonie'. Hij was een tijdgenoot van Van Spaen en waarschijnlijk net zoals hij lid van de Vrijmetselarij. In de stenen rondom vind je de tekst: PER ASPERA AD ASTRA. 'Door de moeilijkheden naar de sterren'. En als kleine toegift: wie heel goed door de bomen tuurt, zal in de verte misschien een 'hert' spotten, achter knooppunt Velperbroek.



4 Waterpartijen



Langs de oever van Beekhuizense Beek stonden vroeger verschillende watermolens. De meeste waren papierfabriekjes. De financiële opbrengst was reden geweest voor Alexander van Spaen om landgoed Beekhuizen in 1682 te kopen. De oorspronkelijke beek was een natuurlijke waterloop. Deze werd steeds dieper uitgegraven, of verlegd tot een systeem van sprengkoppes en vijvers. Eerst om de watermolens aan te drijven, en later als verfraaiing van het landgoed.

De grote vijver is rond 1800 uitgegraven en rondom beplant met parkachtige bomen en struiken. Een vroegere bezoeker vermeldde 'dat de lucht in de lente vol geurende bloesem was, met roos, jasmijn, acacia en sering'.

Zoals je kunt zien, ademt de vijver die parkachtige sfeer nog altijd. Bij het herstel heeft Natuurmonumenten terrassen aangelegd, bruggen vernieuwd en bankjes geplaatst. De oostzijde kreeg een meer natuurlijke leefomgeving voor plant en dier. Hier groeit het zeldzame goudveil. Schuilt de schuwe ringslang. En vanaf de overhangende bomen vissen ijsvogels.



5 Waterval



In het oog springt deze waterval, die bijdraagt aan de sprookjesachtige sfeer van het landgoed. Kinderen zullen graag de trap naar beneden nemen om over de stenen te springen.



passadeur van

Natuurmonumenten



6 Eindpunt - Buitenplaats Beekhuizen/Restaurant Woodz



Je bent aan het einde van de rondwandeling. We hopen dat je net zo hebt kunnen genieten van dit landschap als de vroegere kasteelheren en –dames van Biljoen.

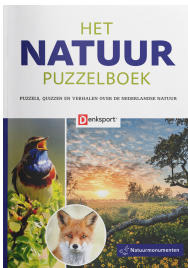
Je kan bij Buitenplaats Beekhuizen heerlijk lunchen of dineren. Er wordt hier veel met lokale ingrediënten gewerkt zodat je de omgeving kan proeven in de gerechten. Ook kan je hier overnachten om nog meer van de Veluwezoom te beleven.



Word nu ook lid

Sluit je net als 968.000 anderen aan bij Natuurmonumenten. Je beschermt niet alleen de natuur in Nederland, maar je ontvangt ook een welkomstpakket en alle ledenvoordelen.

nm.nl/de-natuur-in/word-lid



Nieuw: Het Natuur Puzzelboek

Het Natuur Puzzelboek: een boek van 160 pagina's vol puzzels, verhalen en weetjes over de natuur in Nederland. Leuk om zelf mee aan de slag te gaan of om cadeau te geven. Je bestelt 'm op

nm.nl/puzzelboek