



9,6 km - 3 uur 10  
Wolfheze

# Rondwandeling Wolfheze

Gevarieerde rondwandeling door de geheimzinnige Wolfhezer bossen. Wandel langs machtige Wodanseiken, stokoude dennen, golvende heideveldjes en de Heelsumse beek.

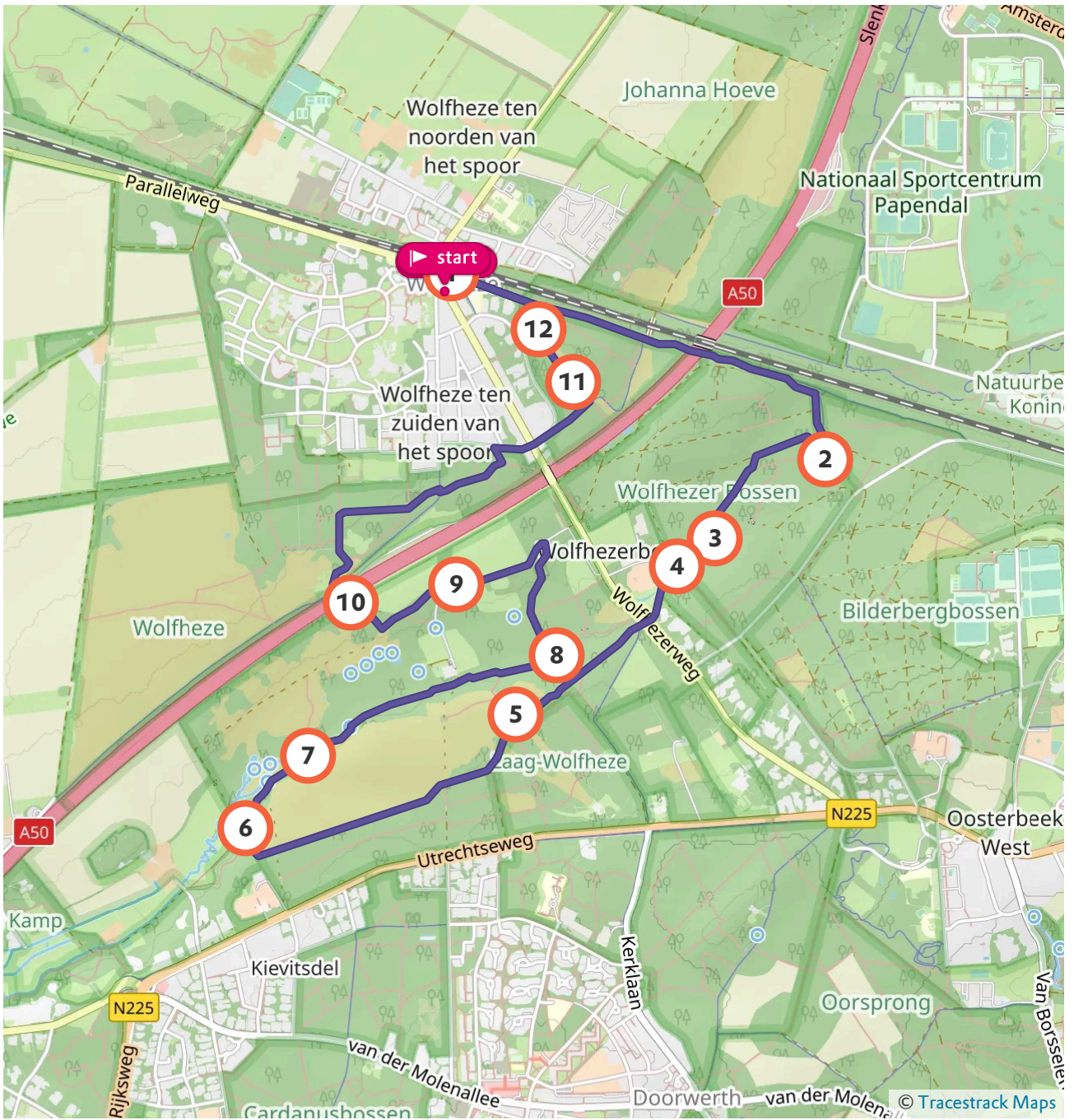
Deze wandelroute is deels gemarkeerd: 'Hoog Wolfheze' met gele pijl en geelrode pijl. De route-aanwijzingen staan in onderstaande beschrijving.

## Waar kun je starten

### NS station Wolfheze



[Parallelweg, 6874 BH](#)  
[Wolfheze \(GD\)](#).





## 1. Startpunt Station Wolfheze

Treinstation Wolfheze, start- en eindpunt van de wandelroute. De vroegere landgoedeigenaar stelde rond 1845 grond beschikbaar voor aanleg van de Rhijnspoorweg. In ruil daarvoor kreeg hij zijn eigen halte.

Staande met de rug naar de stationswinkel loop je links over het fietspad het dorp uit. Loop door de tunnel onder de snelweg; na ongeveer 150 m schuin rechtsaf het zandpad omhoog volgen (= ruiterspad). Volg dit pad, deze gaat iets verderop schuin rechts naar beneden en neem dan het eerste pad rechts. Voor de Sprengkop, ga je bij 'Keuzepunt R46' links langs het bord 'Bilderbergbossen', dan gelijk rechts, eerste pad rechts langs de opvallende geel-zwart gestreepte grenspaal en vervolgens gelijk links naar de sprengkop.



## 2. Sprengkop

De hoogstgelegen sprengkop van Wolfheze. Vanaf circa 1600 werden hier sprengen gegraven om de vele papiermolens in het gebied van water te voorzien. Door waterwinning en bebossing staan de waterlopen al decennia droog.

Loop vervolgens een klein stukje terug tot de splitsing naar de geel-zwarte grenspaal. Ga hier links en bij de kort daarop volgende T-splitsing ook links. Vanaf hier volg je de gele pijl 'Hoog Wolfheze'. Na ongeveer 500 meter zie je links de oudste grove den staan - tussen

een ondergroei van varens.



## 3. Grootste den

De grootste en oudste grove den van Wolfheze, een waardige opvolger van de Duizendjarige Den die in 2006 omviel.

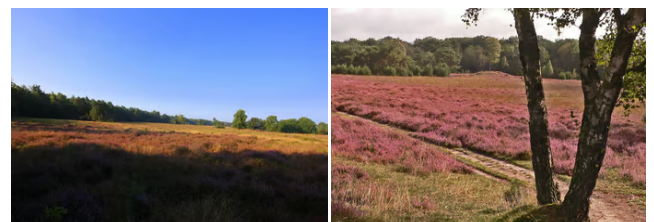
Blijf de gele pijl 'Hoog Wolfheze' volgen.



## 4. Duizendjarige Den

Deze herfstige wirwar van planten, bomen en zwammen laat zien hoe snel de 'Duizendjarige Den' wordt opgenomen in de kringloop van het bos. Rondom staan diverse nakomelingen van de gevallen reus.

Blijf de gele pijl 'Hoog Wolfheze' volgen. Steek de Wolfhezerweg recht over (pas op!). Blijf de gele pijl 'Hoog Wolfheze' volgen tot aan de viersprong verderop. Vervolg hier het pad (links) rechtdoor bij de viersprong/ kruising. Je verlaat hier de gele route 'Hoog Wolfheze'.

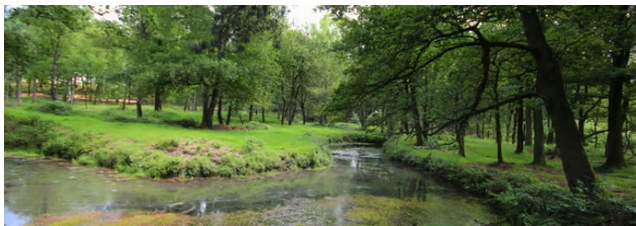


## 5. Wolfhezerheide



De prachtige Wolfhezerheide, een archeologisch rijksmonument boordevol sporen uit het verleden. Meest recente ontdekking zijn raatakertjes uit de prehistorie, waarvan de contouren aan de hand van satellietbeelden zijn ontdekt.

Volg dit pad door de bosrand. Blijf dit pad - verderop langs de bosrand - rechtdoor volgen. Je kruist een zandpad en passeert hierbij de paal met 'Keuzepunt R65'. De heide houdt je aan je rechterhand. Je komt langs 2 bankjes, deze staan op enige afstand van elkaar. Aangekomen bij de rand van de heide en bij betonpaaltjes ga rechtsaf – pad voor de betonnen paaltjes. Dalend pad. Ga bij de kruising van paden rechtsaf.



## 6. Heelsumse Beek



De Wolfhezerheide kenmerkt zich door glooiende heidevelden met daar doorheen de kronkelende Heelsumse Beek. Een 400 jaar oude sprengenbeek op de grens van de Veluwe stuwwal en de uiterwaarden. Verschillende landschappen komen hier bijeen, zoals moerassige oeverlanden, oude bossen en heide met jeneverbesstruwelen.

Pad verderop links vervolgen. Negeer de afslag naar rechts.



## 7. Koningsheuvel



De heuvel met berk – die je links verderop ziet – is de Koningsheuvel. Het is de grootste grafheuvel van Wolfheze. De naam verwijst naar de rijke grafuitrusting die hier is gevonden, waaronder een klokbeker, dolk en stenen polsbeschermers van een boogschutter.

Aangekomen bij de beek sla je voor de houten brug rechtsaf, dan het pad langs de beekloop steeds volgen.



## 8. Wodanseiken



De knoestige Wodanseiken zijn tussen de 450 en 500 jaar oud. Ze stonden vroeger aan een kabbelend beekje in een open landschap. Een plaatje voor ware romantici.

Ga voorbij de grote eiken links het bruggetje over, meteen linksaf en vervolgens rechts. Voorbij het bankje het pad vervolgen, hierbij verderop het pad rechts negeren en doorlopen tot de verharde weg. Je komt uit bij paal met 'Keuzepunt R73' - ga hier linksaf. Je passeert een veerooster en links enkele grafheuvels en rechts een heuvelachtig gebied met eiken; dit is de kerkheuvel.



## 9. Verdwenen dorp



Hier lag vroeger het kerkdorp Wolfheze, een boerengehucht dat in 1585 door Spaanse troepen werd verwoest. De gevluchte bewoners kwamen niet meer terug. Pas in de 19e eeuw werden fundamenten van het kerkje gevonden.

Kort na het infobord buigt de weg naar links, hier rechtsaf het zandpad met het bankje inlopen. Neem 'Keuzepunt R70' het zandpad rechts richting snelweg – deze ligt iets verder dan waar het weiland ophoudt.



## 10. Ecoduct over A50



Het ecoduct Wolfhezerheide kwam in 2011 gereed en verbindt de Wolfhezerheide met de Doorwerthse heide. Het is er niet alleen voor dieren, maar ook voor wandelaars.

Ga via de trap het ecoduct op en steek de snelweg over. Volg aan de overkant de geelrode markering. En volg vanaf hier deze roodgele markeringen, deze leiden je terug naar het station in Wolfheze.

Ga op de Baleijeweg rechts en steek de Wolfhezerweg over. Volg vervolgens in de bocht van de Baleijeweg het fietspad – roodgele markering – en je loopt natuurgebied Wolfheze weer in.



## 11. Beukenlaan



De laatste etappe loopt door deze fraaie beukenlaan waar Jac. P. Thijssse, medeoprichter van Natuurmonumenten, nog doorheen heeft gewandeld. Hij verkende het landgoed voor de aankoop, al wandelend vanaf het station. Thijssse schreef dat 'Wolfheze groote beteekenis heeft in de beschavingsgeschiedenis van Nederland en dat onze romantische landschapschilders heerlijk getuigd

hebben van de schoonheid van deze streek'.

Blijf de geelrode markering volgen naar station Wolfheze.



## 12. Eindpunt in zicht



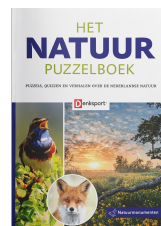
Aan het einde van de beukenlaan slaat je linksaf richting het eindpunt, station Wolfheze. We hopen dat je hebt genoten van de wandeling!



### Word nu ook lid

Sluit je net als 968.000 anderen aan bij Natuurmonumenten. Je beschermt niet alleen de natuur in Nederland, maar je ontvangt ook een welkomstpakket en alle ledenvoordelen.

[nm.nl/de-natuur-in/word-lid](https://nm.nl/de-natuur-in/word-lid)



### Nieuw: Het Natuur Puzzelboek

Het Natuur Puzzelboek: een boek van 160 pagina's vol puzzels, verhalen en weetjes over de natuur in Nederland. Leuk om zelf mee aan de slag te gaan of om cadeau te geven. Je bestelt 'm op

[nm.nl/puzzelboek](https://nm.nl/puzzelboek)