

Wandelroute langs Eerste Water, Zwanenwater

Waar: [Zwanenwater](#)



🕒 50 minuten 🚶 2,5 km

Over de route

Let op: deze wandelroute is deels afgesloten! Op een paar plekken op de route staat het pad nog steeds diep onder water. Wandelaars kunnen alleen een heel klein rondje lopen aan de noordkant van het Eerste Water, met een heen-en-weertje naar de vogelkijkhut Botenhuis.

Met dit rondje Zwanenwater van 3 kilometer krijg je een goed beeld van dit afwisselende duingebied. Echt een plek om vogels te spotten of planten te kijken. Vanaf eind mei bloeien er 12 soorten orchideeën en in augustus bloeit de heide.

Kijk bij het gemakkelijk toegankelijke vogelkijkscherm of vanuit de vogelkijkhut naar vogels en dobberende eenden op het Eerste Water, een natuurlijk duinmeer. Misschien ontmoet je de Blonde d'Aquitaine koeien of de herder met zijn schaapjes, deze grazende dieren helpen ons bepaalde delen van het Zwanenwater open en weids te houden.

De wandelroute bestaat uit stevige schelpenpaden en is gemarkeerd met gele stippen en gele pijltjes. Het pad is halfverhard. Het Zwanenwater is een duingebied met hellingen, die soms vrij steil zijn. In verband met de begrazing passeer je een klaphek. Deze route is, met begeleiding, ook geschikt voor mensen in een rolstoel. Vanwege de (vrij geringe) hoogteverschillen in de route moet de begeleider wel over enige kracht en conditie beschikken.

De route is gemarkeerd met gele paaltjes. Honden mogen niet mee.

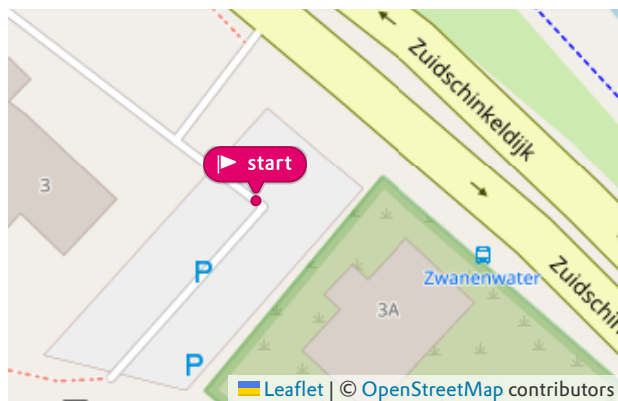
Kaart



Waar kun je starten

Parkeerplaats het Zwänenwater, Callantsoog

📍 Zuidschinkeldijk 3a, 1759 JH Callantsoog (NH)



Wat kom je onderweg tegen?

1. Zwanenwater

Welkom in het Zwanenwater!

In dit duingebied vind je niet alleen ontzettend veel verschillende planten- en diersoorten. Elk seizoen maakt dit duingebied een metamorfose door en heb je een heel andere beleving!

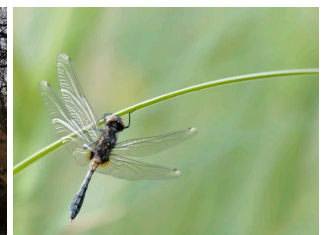
De route begint met een flinke helling. Op de route naar dit punt staan aan de rechterzijde van de asfaltweg twee picknickbanken en bij dit eerste routepunt staat een bankje met uitzicht over deze waterplas.



2. Water vol met leven

Dit plasje wordt door onze boswachters ook wel het Keesplasje genoemd, ter nagedachtenis aan een hele bijzondere vrijwilliger van het Zwanenwater. Deze verborgen plas zit vol met leven. Op een mooie warme dag vliegen hier veel libellen en vlinders rond, zij gedijen goed in de luwte van deze plek. De zeldzame gevlekte witsnuit heeft deze plas gevonden en dat zegt iets over de goede waterkwaliteit. Libellen leven vaak langer onder water als larf dan boven water. Sommige soorten wel 1 tot 2 jaar.

Tussen dit punt en het volgende punt kom je een klaphek (naast een veerooster) en een bankje tegen.

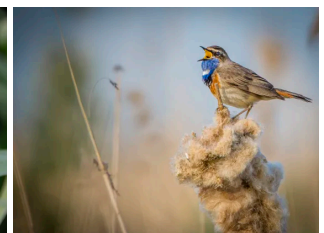


3. Gele pracht en blauwborst

Ben je hier vanaf half mei? Dan kun je genieten van een enorm veld vol gele lis! Gele lis is een oeverplant die van zoet stilstaand of zacht stromend water houdt, vandaar dat deze mooie gele bloem het op deze plek goed doet.

Vlak bij het bankje kom je in het gebied waar vanaf half april de blauwborst te bewonderen én te horen is. Als de bomen nog kaal zijn, kun je hem goed zien zitten met zijn kobaltblauwe borst. Blijf even stil staan en geniet van zijn mooie gezang.

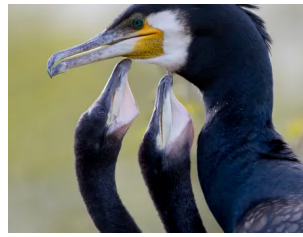
Tussen dit punt en het volgende punt staat een bankje.



4. Vogelkijkhut Botenhuis (niet rolstoeltoegankelijk)

Het Zwanenwater was vroeger eigendom van een Haarlemse textielbaron. Hij gebruikte dit gebied als buitenplaats en jachtgebied. De jachtopzieners gebruikten boten om zich door het Zwanenwater te verplaatsen. Deze boten werden na gebruik gestald in het botenhuis; de plek waar je nu uitzicht hebt over het Eerste Water en haar gevleugelde bewoners. Geniet van de voorbij vliegende aalscholvers, grote zilverreigers en diverse kleurige eenden.

Vlak bij dit punt staat een bankje waar je tot in de winter kunt genieten van de geel bloeiende gaspeldoorn. Deze struik dankt zijn naam aan zijn doorns en lijkt op brem. Verderop kom je bij het rolstoeltoegankelijke vogelkijkscherm. Hier zijn de kijkgaten op zithoogte, ook zeer geschikt voor kinderen.



5. Vogelkijkscherm

Dit overdekte scherm heeft extra lage kijkgaten in het scherm. Je kunt hier genieten van alles wat drijft op het water en laag overvliegt. Kijk ook eens naar beneden, naar de planten! Van begin mei tot begin juli staan de orchideeën in bloei. Van de paarse rietorchis tot de roomwitte welriekende nachtorchis.

*Volg het pad dat uitkomt bij de asfaltweg.
Tip: sla op de asfaltweg nog even linksaf en geniet van nog meer soorten orchideeën. In het Zwanenwater zijn wel 11 soorten te vinden. Door in het najaar te maaien blijven deze mooie bloemen steeds terugkomen.*



6. Eindpunt

Je bent aangekomen bij het eindpunt van de route! Hopelijk heb je genoten en zien de boswachters je snel terug.

